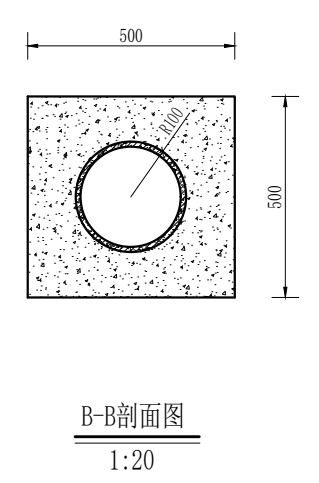
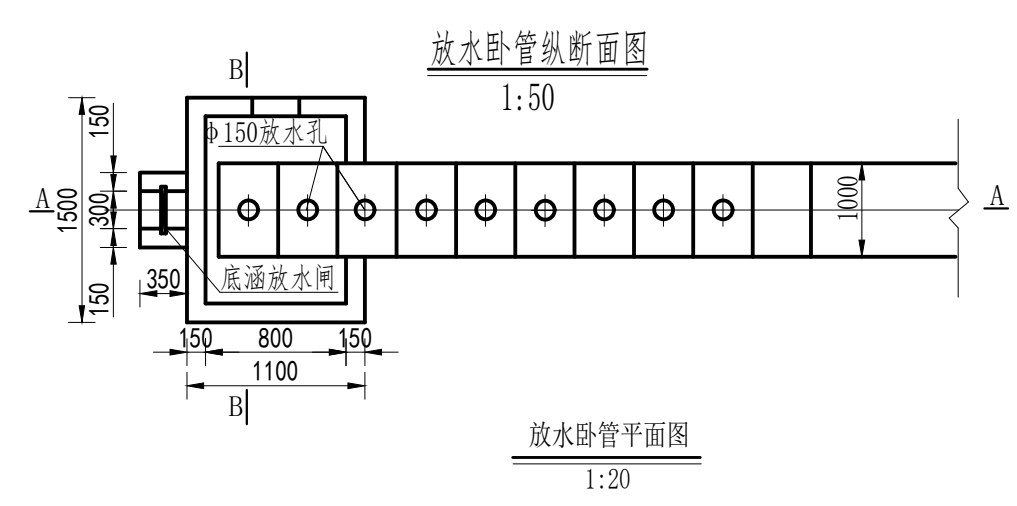
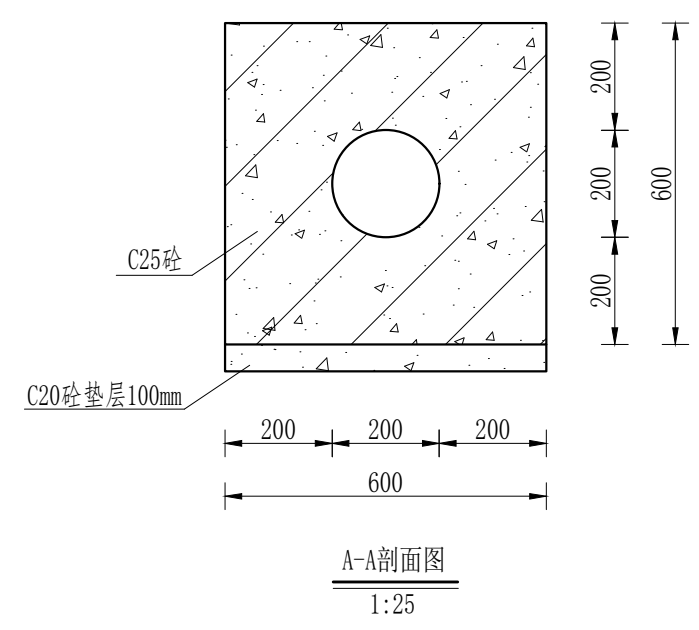
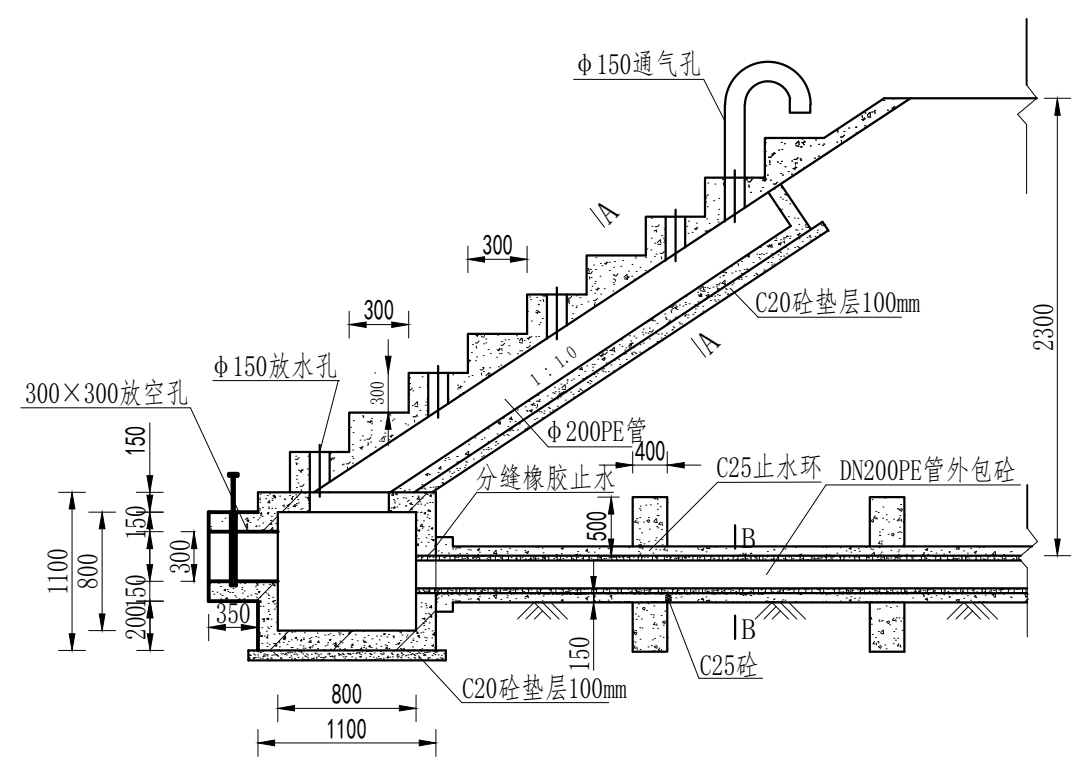



1. 本设计图用于指导施工，施工过程中如遇地质条件变化，应及时与设计单位沟通，必要时进行设计变更。
2. 本设计图仅供参考，不作为法律依据。
3. 本设计图仅供参考，不作为法律依据。
4. 本设计图仅供参考，不作为法律依据。
5. 本设计图仅供参考，不作为法律依据。

风景园林工程乙级 农业行业（农业综合开发生态工程、营造林工程）乙级 建筑行业（新型建筑材料工程）乙级 冶金行业（冶金矿山工程、金属冶炼工程）乙级 机械行业（物料搬运及仓储专业）乙级
建筑行业（建筑工程）乙级 市政行业（给水工程、排水工程、污水处理工程、城市热力工程、城市燃气工程）乙级 公路行业（公路专业）乙级 城市轨道交通行业（城市轨道交通工程）乙级
建筑行业（建筑工程）乙级 市政行业（给水工程、排水工程、污水处理工程、城市热力工程、城市燃气工程）乙级 公路行业（公路专业）乙级 城市轨道交通行业（城市轨道交通工程）乙级



- 说明:
- 图中尺寸单位为mm, 高程单位为m;
 - 混凝土等级: 垫层C20, 截水墙、放水卧管C25, 消力箱C25, 输水涵管采用DN200PE管外包砼;
 - 消力箱、输水涵管基础以下开挖后采用混凝土回填或打桩至基岩, 确保基础稳定;
 - 砼截渗墙须伸入不透水层0.3-0.5m;
 - 放水消力池施工可做成一次性钢模板, 也可按工期施工, 先浇筑底部及边墙, 顶部浇砼采用一次性钢模板;
 - 要求地基承载力 $\geq 150\text{KPa}$ 。

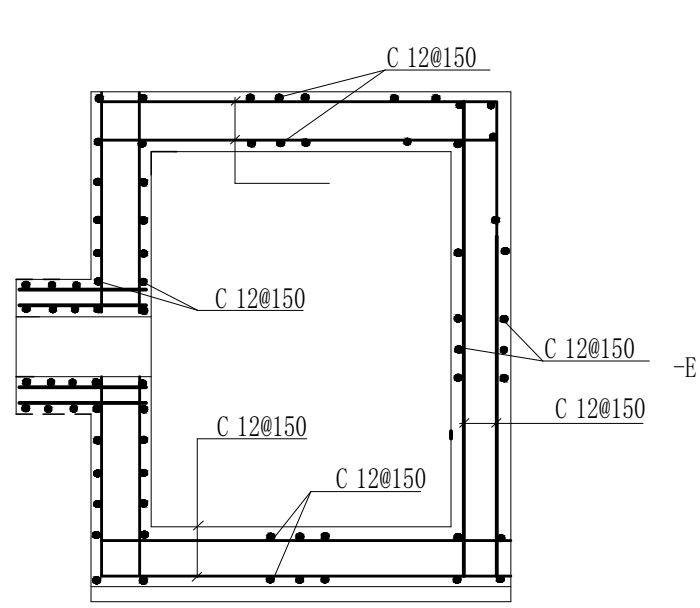
 中水华创国际工程设计顾问有限公司 <small>Zhongshuihua International Engineering Design Consulting Co., Ltd.</small> 建筑 市政 资质证书编号: A261136449	审定	崔延洲	项目负责人	李 丹	校 对	孙 宁	建设	湘潭县农业发展服务中心	工程名称	湖南省湘潭市湘潭县高标准农田建设项目(2024年新增)	图 名	涵洞设计图	工程号	2024-04	图 号	ST-03
	审核	崔延洲	专业负责	崔延洲	设 计	陈建玉	单位		子项名称	湘潭县为之农业发展有限公司投融资创新			图 别	水 工	日 期	2024.04

1. 本图设计依据《水工钢筋混凝土结构设计规范》(SL 634-2012)及《水工建筑物钢筋焊接及验收规程》(SL 361-2013)。
2. 涵洞、消力箱混凝土强度等级为C25, 垫层为C20。
3. 钢筋等级: HRB400E。
4. 钢筋保护层厚度: 涵洞、消力箱均为35mm。
5. 钢筋搭接长度: 单面焊为10d, 双面焊为5d, 绑扎为30d, 钢筋最小锚固长度不得小于35d。

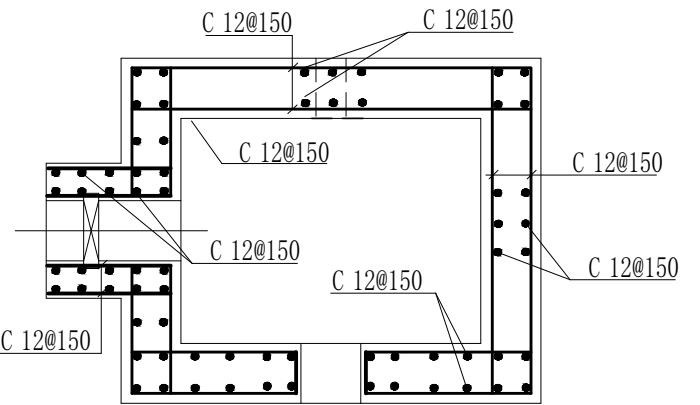
风景园林工程乙级 农业行业 (农业综合开发生态工程、营造林工程) 乙级 建筑行业 (新型建筑材料工程) 乙级 冶金行业 (冶金矿山工程、金属冶炼工程) 乙级 机械行业 (物料搬运及仓储专业) 乙级
建筑行业 (建筑工程) 乙级 市政行业 (道路工程、桥梁工程、给水工程、排水工程、热力工程、燃气工程、城市热力工程) 乙级 公路行业 (公路专业) 乙级 商物行业 (成品、油运工程) 乙级

中水华创国际工程设计顾问有限公司
Zhongshu Huachuang International Engineering Design Consultant Co., Ltd.
建筑 市政 资质证书编号: A261136449

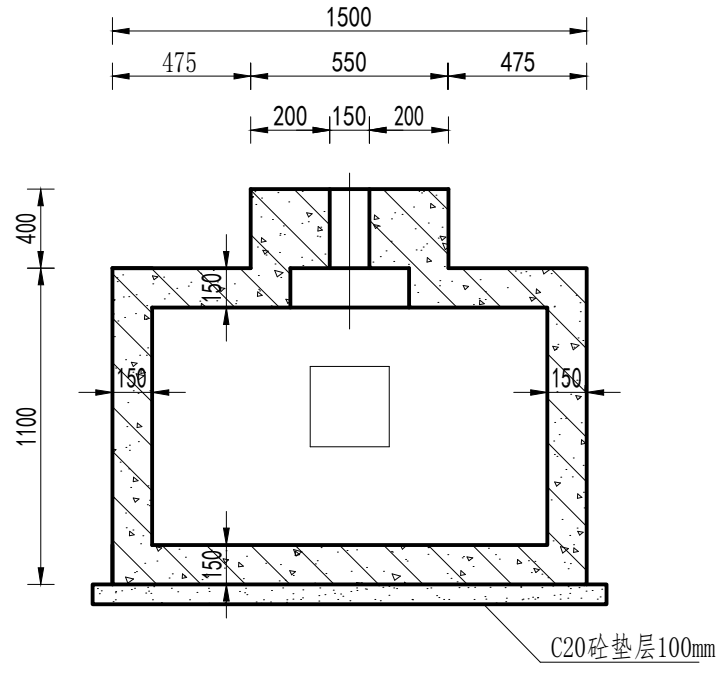
审定	崔延洲	项目负责人	李 卉	校 对	孙 宁	建 设 单 位
审核	崔延洲	专业负责	崔延洲	设 计	陈建玉	湘潭县农业发展服务中心



消力箱配筋图
1:50



E-E剖面图
1:50

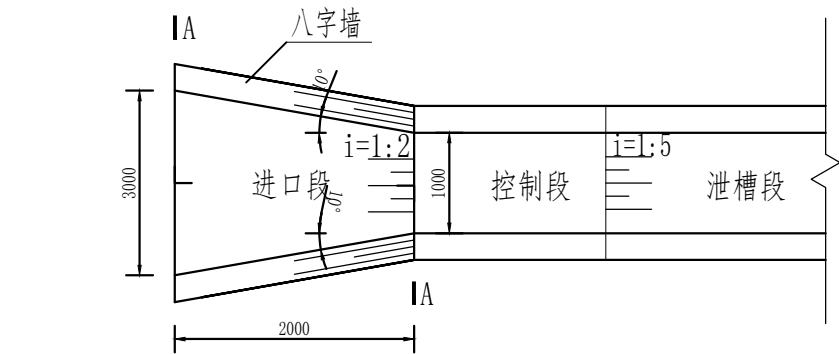


B-B剖面图
1:50

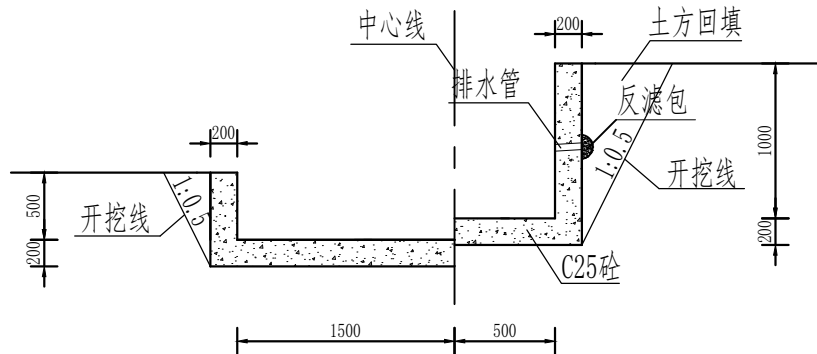
说明:
1、图中尺寸单位为mm, 高程单位为m;
2、混凝土等级: 涵洞、消力箱C25, 垫层C20;
3、钢筋保护层厚度为35mm;
4、钢筋搭接长度: 单面焊为10d, 双面焊为5d, 绑扎为30d, 钢筋最小锚固长度不得小于35d;

工程名称	湖南省湘潭市湘潭县高标准农田建设项目 (2024年新增)	图 名	涵洞整修配筋图	工程号	2024-04	图 号	ST-04
子项名称	湘潭县为之农业发展有限公司投融资创新	图 别	水 工	日期	2024. 04		

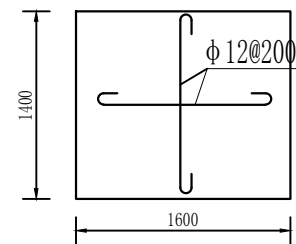
1. 本图只作施工参考，不得作为法律依据。
2. 施工过程中如遇地质情况与勘察报告不符时，应及时与设计单位沟通，不得擅自变更。
3. 本图仅供参考，施工过程中如遇特殊情况，应及时与设计单位沟通，不得擅自变更。
4. 本图仅供参考，施工过程中如遇特殊情况，应及时与设计单位沟通，不得擅自变更。
5. 本图仅供参考，施工过程中如遇特殊情况，应及时与设计单位沟通，不得擅自变更。



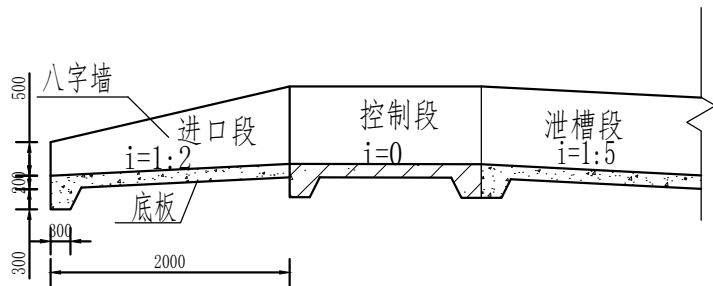
进口段平面图
1:100



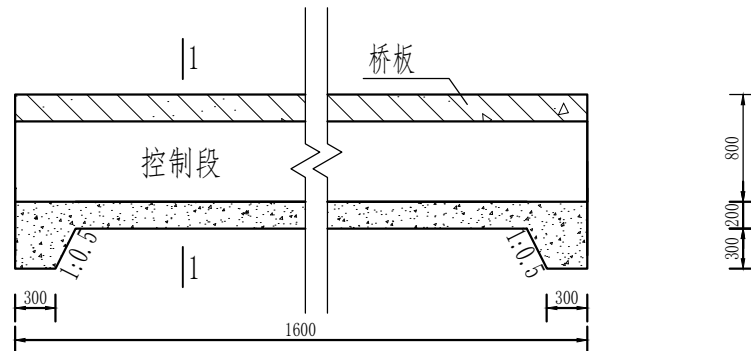
A-A断面图
1:50



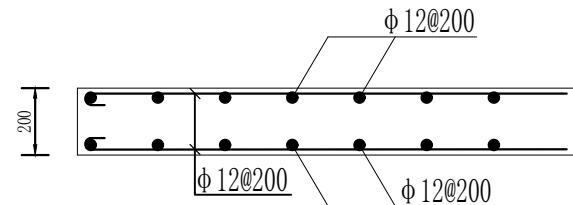
人行桥板钢筋平面布置图
1:50



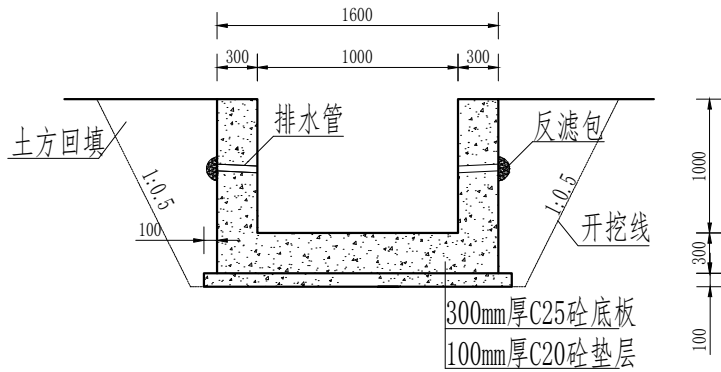
进口段纵断面图
1:100



控制段纵剖面图
1:50



2-2剖面图
1:20



1-1断面图
1:50

说明:

1. 本图高程单位以m计，其余单位以mm计；
2. 垫层砼强度等级C20，底板、侧墙砼强度等级C25，砂浆强度等级M10；
3. 泄槽段每10m设一道伸缩缝，缝宽20mm，伸缩缝内嵌沥青杉板和651型止水橡皮；
4. 泄槽段底板均设一处导滤沟；
5. 墙身设Φ50pvc排水管，纵向排水坡比5%，间距2.0m，管末端设反滤包；
6. 其他未尽事宜参照相关规范执行。



中水华创国际工程设计顾问有限公司
Zhongshuihua International Engineering Design Consulting Co., Ltd.
建筑 市政 资质证书编号: A261136449

审定 崔延洲
审核 崔延洲

项目负责 李 丹
专业负责 崔延洲

校 对 孙 宁
设 计 陈建玉

校 对 孙 宁
设 计 陈建玉

校 对 孙 宁
设 计 陈建玉

校 对 孙 宁
设 计 陈建玉

校 对 孙 宁
设 计 陈建玉

校 对 孙 宁
设 计 陈建玉

校 对 孙 宁
设 计 陈建玉

校 对 孙 宁
设 计 陈建玉

校 对 孙 宁
设 计 陈建玉

校 对 孙 宁
设 计 陈建玉

校 对 孙 宁
设 计 陈建玉

校 对 孙 宁
设 计 陈建玉

校 对 孙 宁
设 计 陈建玉

校 对 孙 宁
设 计 陈建玉

校 对 孙 宁
设 计 陈建玉

校 对 孙 宁
设 计 陈建玉

校 对 孙 宁
设 计 陈建玉

校 对 孙 宁
设 计 陈建玉

校 对 孙 宁
设 计 陈建玉

校 对 孙 宁
设 计 陈建玉

校 对 孙 宁
设 计 陈建玉

校 对 孙 宁
设 计 陈建玉

校 对 孙 宁
设 计 陈建玉

校 对 孙 宁
设 计 陈建玉

校 对 孙 宁
设 计 陈建玉

校 对 孙 宁
设 计 陈建玉

校 对 孙 宁
设 计 陈建玉

校 对 孙 宁
设 计 陈建玉

校 对 孙 宁
设 计 陈建玉

校 对 孙 宁
设 计 陈建玉

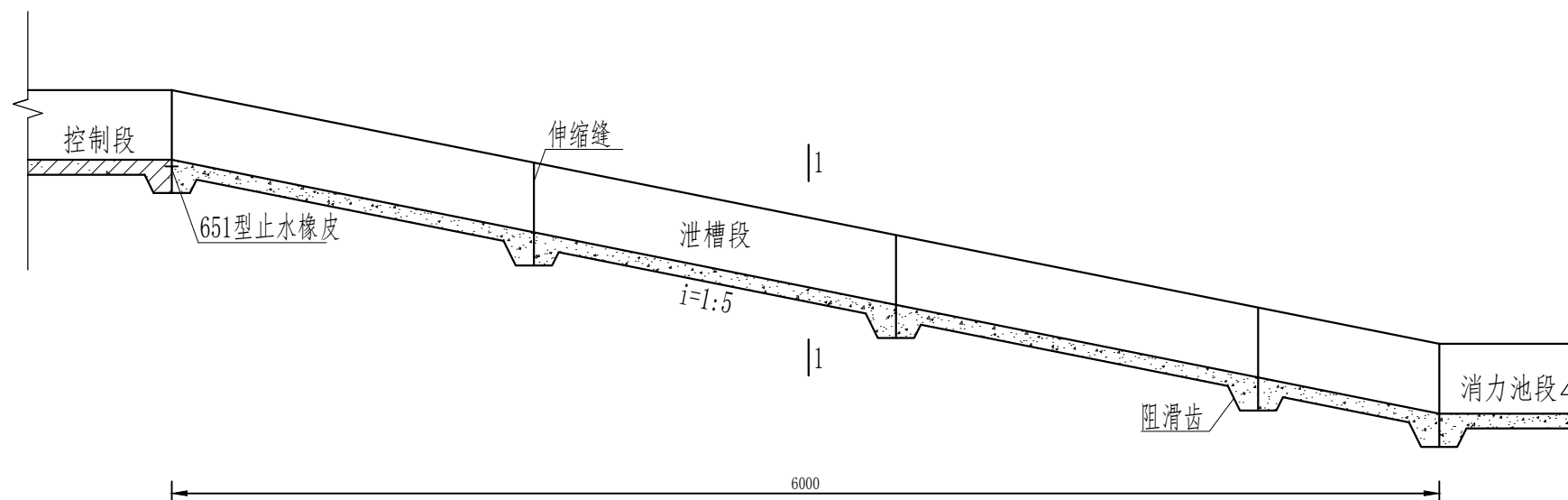
校 对 孙 宁
设 计 陈建玉

校 对 孙 宁
设 计 陈建玉

校 对 孙 宁
设 计 陈建玉

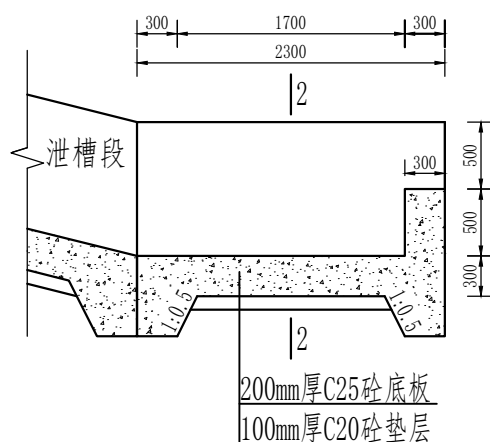
校 对 孙 宁
设 计 陈建玉

风景园林工程之乙类
农业行业 农业综合开发生态工程、营造林工程 乙类 建筑行业 新建建筑材料工程 乙类 冶金行业 冶金矿山工程、金属冶炼工程 乙类
建筑行业 建筑工程、人防工程 乙类 市政行业 道路工程、桥梁工程、给水工程、排水工程、热力工程、环境工程 乙类 交通运输工程 公路运输工程、城市轨道交通工程、港口与航道工程、机场工程 乙类 水利行业 水利水电工程 乙类 机械行业 物料搬运及仓储专业 乙类



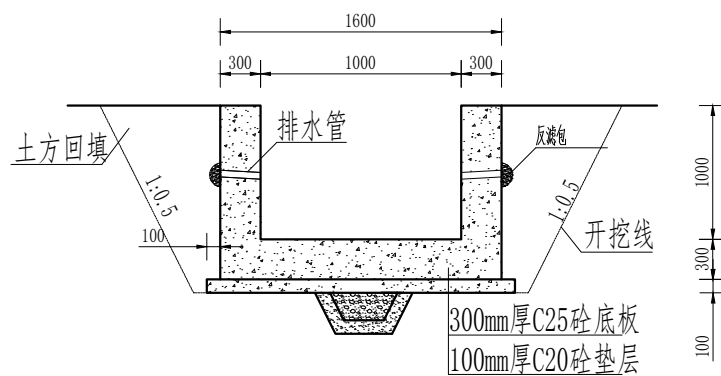
泄槽段纵剖面图

1:100

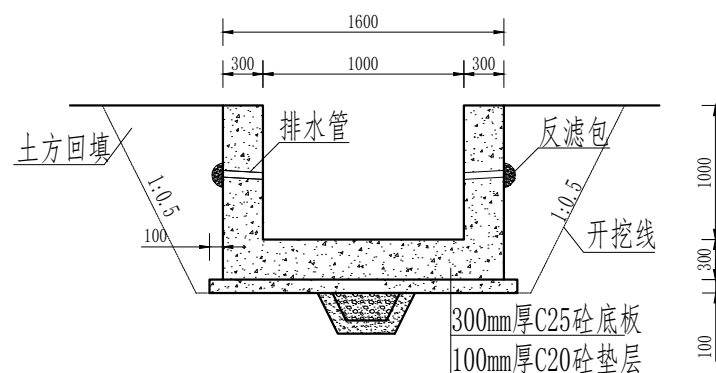


消力池段纵剖面图

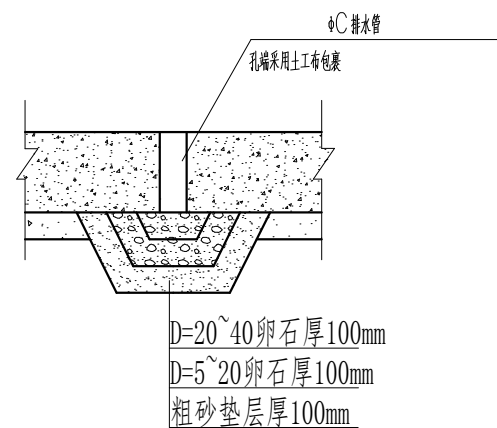
1:50



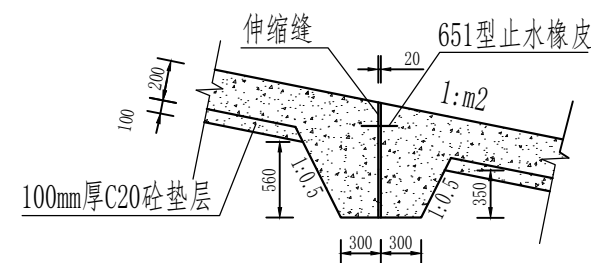
2-2断面图
1:50



1-1断面图
1:50






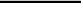
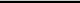
排水孔详图
1:100



伸缩缝详图
1:50

说明:

1. 本图高程单位以m计，其余单位以mm计；
2. 垫层砼强度等级C20，底板、侧墙砼强度等级C25，砂浆强度等级M10；
3. 消力池底板均设一处导滤沟；
4. 墙身设Φ50pvc排水管，纵向排水坡比5%，间距2.0m，管末端设反滤包；
5. 其他未尽事宜参照相关规范执行。

 <div>中水华创国际工程设计顾问有限公司 Zhonghui Huachuang International (encl) Engineer'ing Design Consultant Co., Ltd. 建筑 市政 资 质 证 书 编 号 : A261136449</div>	审 定	崔延洲		项目负责	李 卉		校 对	孙 宁	建设 单位	湘潭县农业发展服务中心	工程名称	湖南省湘潭市湘潭县高标准农田建设项目（2024年新增） 湘潭县为之农业发展有限公司投融资创新	图 名	溢洪道整修设计图(2/2)	工程号	2024-04	图 号	ST-06
	审 核	崔延洲		专业负责	崔延洲		设 计	陈建玉			子项名称	图 别			水 工	日期	2024. 04	

备 注

1. 本图以1:500地形图为基础, 高程以黄海高程系为准。
2. 图中所示工程为初步设计, 具体施工时应按设计详图及施工规范执行。
3. 图中所示工程为初步设计, 具体施工时应按设计详图及施工规范执行。
4. 图中所示工程为初步设计, 具体施工时应按设计详图及施工规范执行。
5. 图中所示工程为初步设计, 具体施工时应按设计详图及施工规范执行。

风景园林工程乙级 农业行业 (农业综合开发生态工程、营造林工程) 乙级 建筑行业 (新型建筑材料工程) 乙级 冶金行业 (冶金炉山工程、金属冶炼工程) 乙级 机械行业 (物料搬运及仓储专业) 乙级
建筑行业 (建筑工程) 乙级 市政行业 (道路工程、桥梁工程、给水工程、排水工程、热力工程、燃气工程、环境卫生工程、城市燃气工程) 乙级 公路行业 (公路专业) 乙级 船舶行业 (船舶储运工程) 乙级



中水华创国际工程设计顾问有限公司
Zhongshuihua International Engineering Design Consulting Co., Ltd.
建筑 市政 资质证书编号: A261136449

审 定 崔延洲
审 核 崔延洲

项目负责 李 卉
专业负责 崔延洲

校 对 孙 宁
设 计 陈建玉

建设
单位

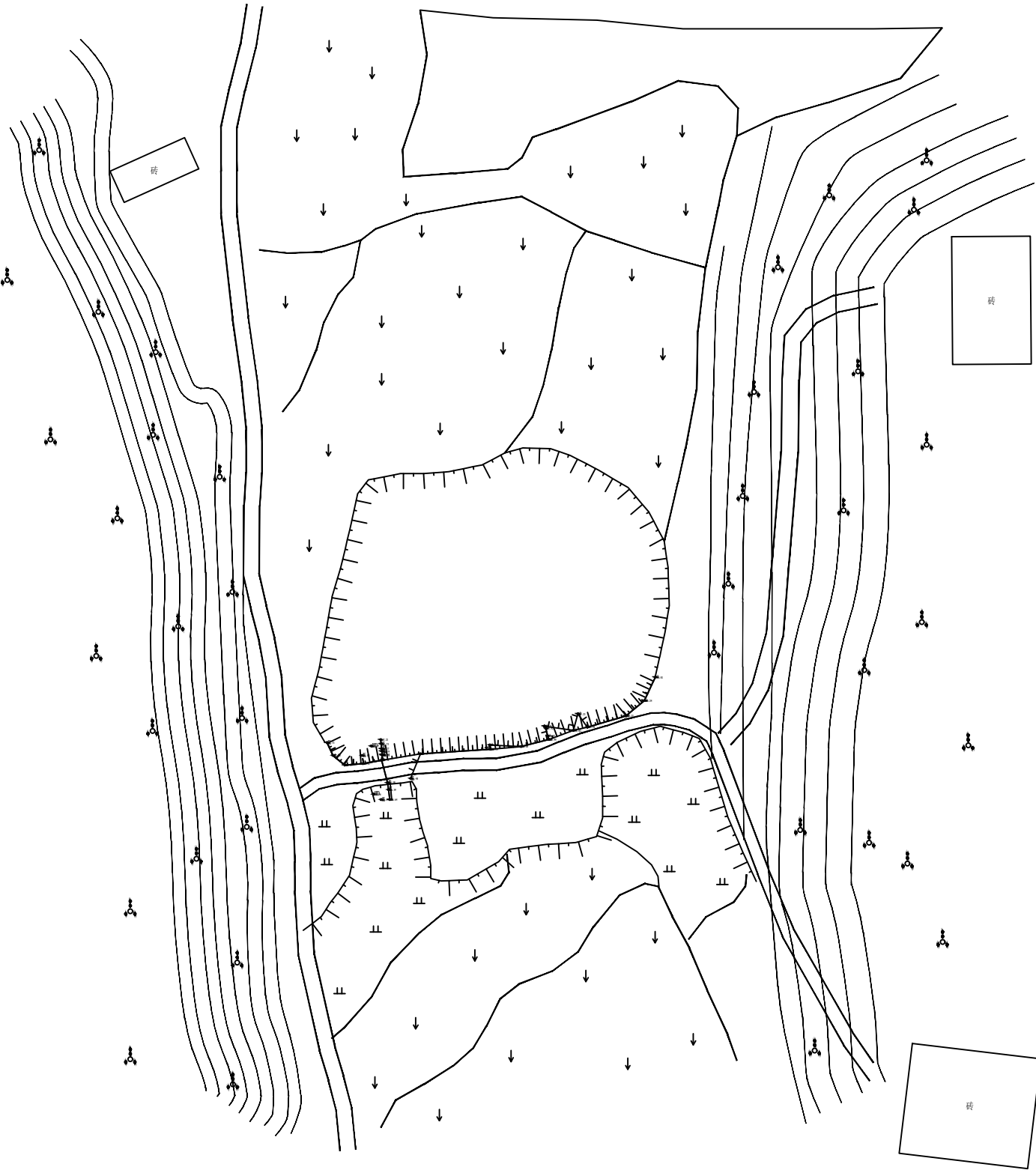
湘潭县农业发展服务中心

工程名称 湖南省湘潭县湘潭县高标准农田建设项目 (2024年新增)
湘潭县为之农业发展有限公司投融资创新
子项名称

图
名

锦石乡东剑村
EK141王家大塘平面布置图

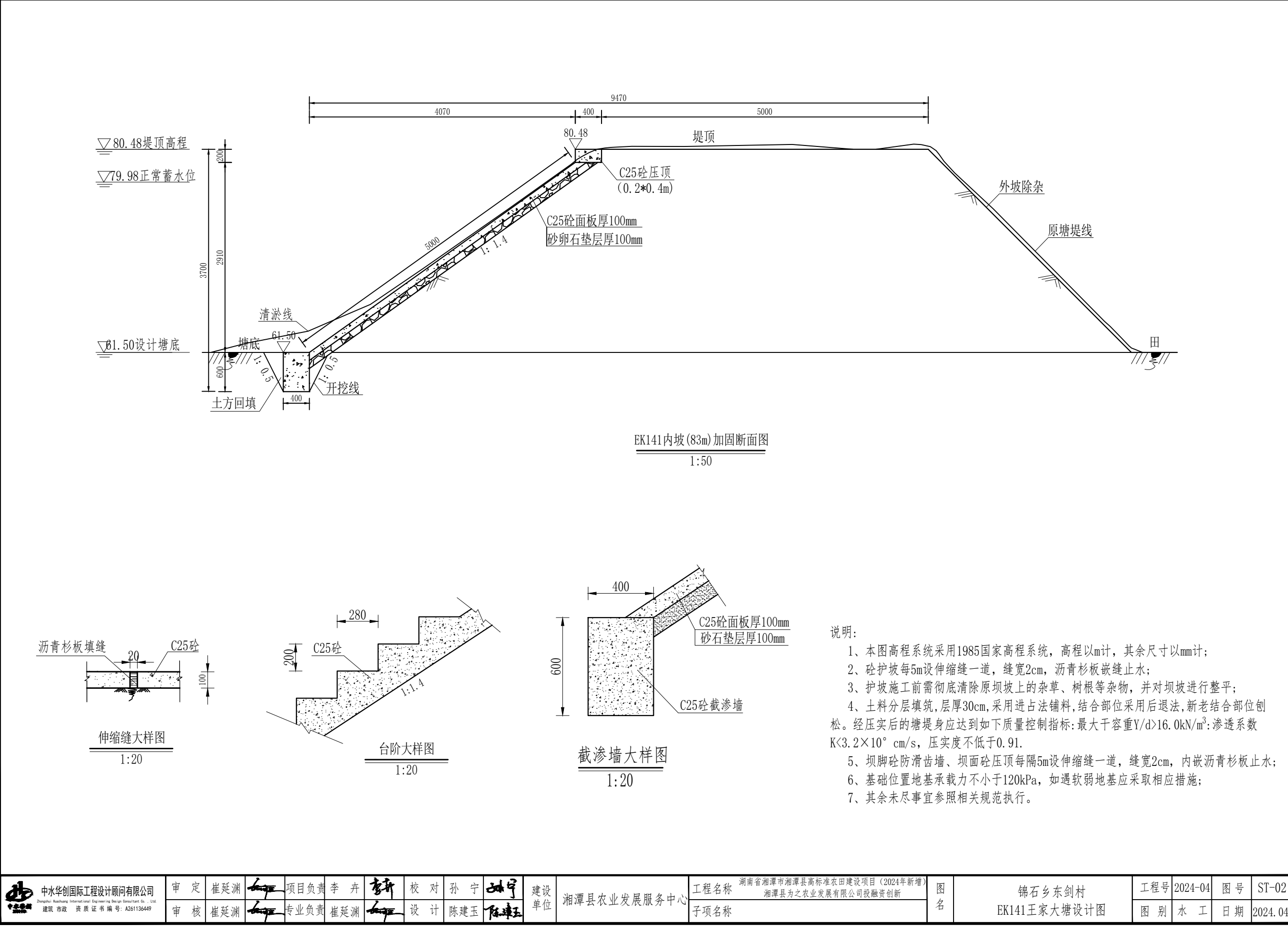
工程号 2024-04 图 号 ST-01
图 别 水 工 日 期 2024.04



序号	工程或费用名称	工程量计算式	单位	数量
1	EK141王家大塘 (L=83m, H=5m) 砼护砌	83	m	83
2	清淤扩容	238	m ³	238
3	清淤	238	m ³	238
4	塘堤护坡	83	m	83
5	机械土方开挖	83*0.8*0.6+83*0.3*5	m ³	164.34
6	土方回填	83*0.2*0.2+83*0.1*5	m ³	44.82
7	C25砼截渗墙	0.6*0.4*83	m ³	19.92
8	C25砼护坡 (100mm)	5*0.1*83	m ³	41.5
9	砂石垫层 (100mm)	5*0.1*83	m ³	41.5
10	伸缩缝	(83/5-1)*(0.4*0.6+0.1*5+0.2*0.4)	m ²	12.79
11	C25压顶混凝土	0.2*0.4*83	m ³	6.64
12	C25砼踏步	(5/0.357*0.32*0.16/2*1+5*0.1*1)*2	m ³	1.72
13	钢模板制安	0.6*(83+0.8)+0.2*(83+0.8)	m ²	67.04
14	外坡除杂	5*83	m ²	415
15	标识牌	1	处	1
16	输水涵	8	m	8
17	溢洪道 (1-2)	2+5+6+2.3	m	15.3
18	进口段	2	m	2
19	控制段	5	m	5
20	泄槽段	6	m	6
21	消力池	2.3	m	2.3
22	水位尺	5	根	5
23	抽水台班	6	台班	6

1. 本图设计依据《堤防工程设计规范》(GB 10246-2015)、《堤防工程施工规范》(SL 634-2012)、《堤防工程地质勘察规范》(SL 635-2012)、《堤防工程验收规范》(SL 636-2012)等标准。
2. 本图设计依据《堤防工程设计规范》(GB 10246-2015)、《堤防工程施工规范》(SL 634-2012)、《堤防工程地质勘察规范》(SL 635-2012)、《堤防工程验收规范》(SL 636-2012)等标准。
3. 本图设计依据《堤防工程设计规范》(GB 10246-2015)、《堤防工程施工规范》(SL 634-2012)、《堤防工程地质勘察规范》(SL 635-2012)、《堤防工程验收规范》(SL 636-2012)等标准。
4. 本图设计依据《堤防工程设计规范》(GB 10246-2015)、《堤防工程施工规范》(SL 634-2012)、《堤防工程地质勘察规范》(SL 635-2012)、《堤防工程验收规范》(SL 636-2012)等标准。
5. 本图设计依据《堤防工程设计规范》(GB 10246-2015)、《堤防工程施工规范》(SL 634-2012)、《堤防工程地质勘察规范》(SL 635-2012)、《堤防工程验收规范》(SL 636-2012)等标准。

风景园林工程乙级 农业行业 (农业综合开发生态工程、营林工程) 乙级 建筑行业 (新型建筑材料工程) 乙级 冶金行业 (冶金矿山工程、金属冶炼工程) 乙级 机械行业 (物料搬运及仓储专业) 乙级
建筑行业 (建筑工程) 乙级 市政行业 (给水工程、排水工程、污水处理工程、城市热力工程、城市燃气工程) 乙级 公路行业 (公路专业) 乙级 桥梁行业 (桥梁工程) 乙级 港口与航道工程 (港口与航道工程) 乙级
水利水电工程 (水利水电工程) 乙级 岩土工程 (岩土工程) 乙级 勘察工程 (勘察工程) 乙级 设计工程 (设计工程) 乙级 咨询工程 (咨询工程) 乙级 监理工程 (监理工程) 乙级 检测工程 (检测工程) 乙级 试验工程 (试验工程) 乙级 其他工程 (其他工程) 乙级

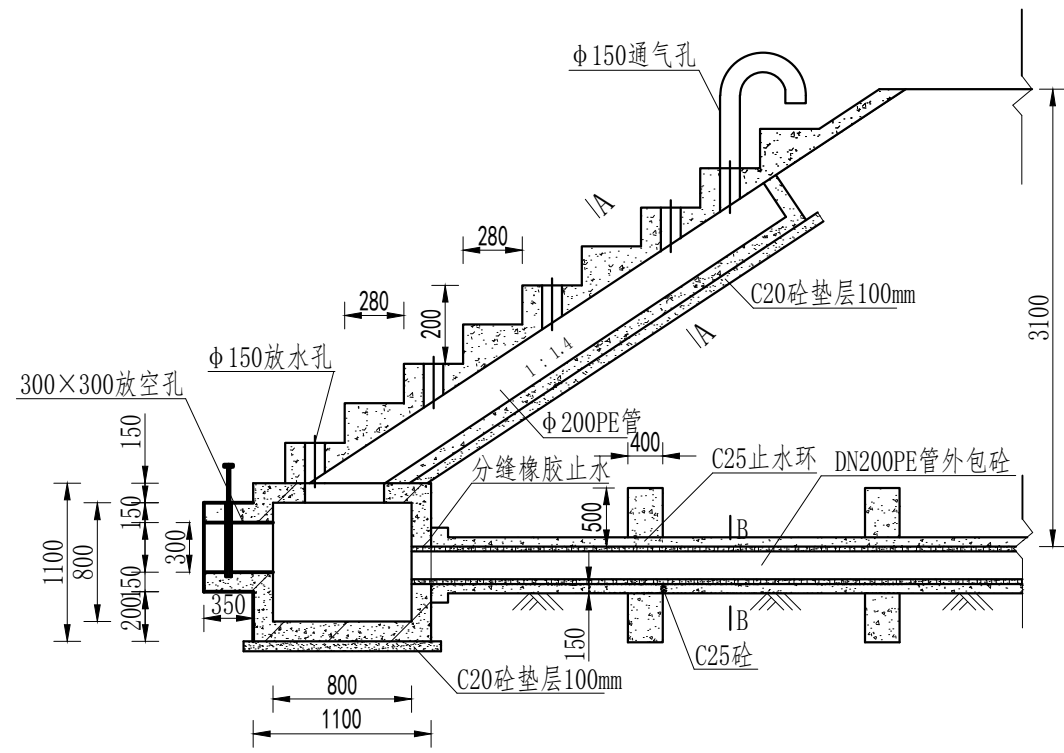


 <div>中水华创国际工程设计顾问有限公司 Zhongshuihua International Engineering Design Consultant Co., Ltd. 建筑 市政 资质证书编号: A261136449</div>	审 定	崔延洲		项目负责	李 卉		校 对	孙 宁		建设 单 位	湘潭县农业发展服务中心	工程名称	湖南省湘潭市湘潭县高标准农田建设项目（2024年新增） 湘潭县为之农业发展有限公司投融资创新		图 名	锦石乡东剑村 EK141王家大塘设计图	工程号	2024-04	图 号	ST-02
	审 核	崔延洲		专业负责	崔延洲		设 计	陈建玉				子项名称		图 别			水 工	日 期	2024.04	

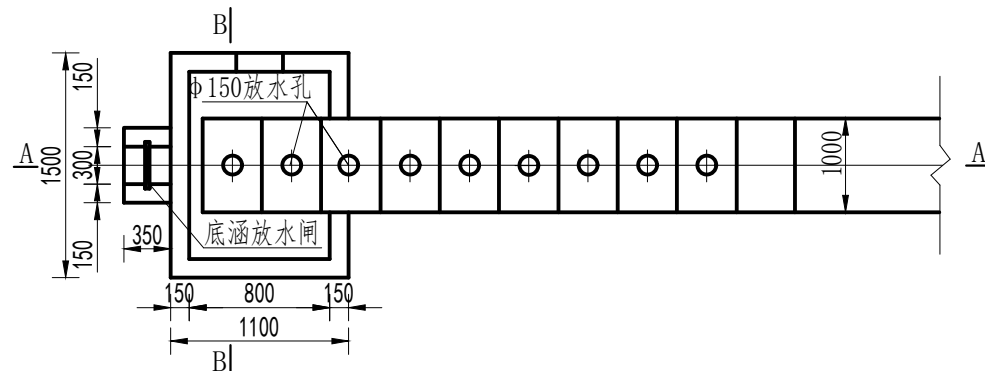
备 注

1. 本图仅作为设计参考，不作为施工依据。
2. 本图仅作为设计参考，不作为施工依据。
3. 本图仅作为设计参考，不作为施工依据。
4. 本图仅作为设计参考，不作为施工依据。
5. 本图仅作为设计参考，不作为施工依据。

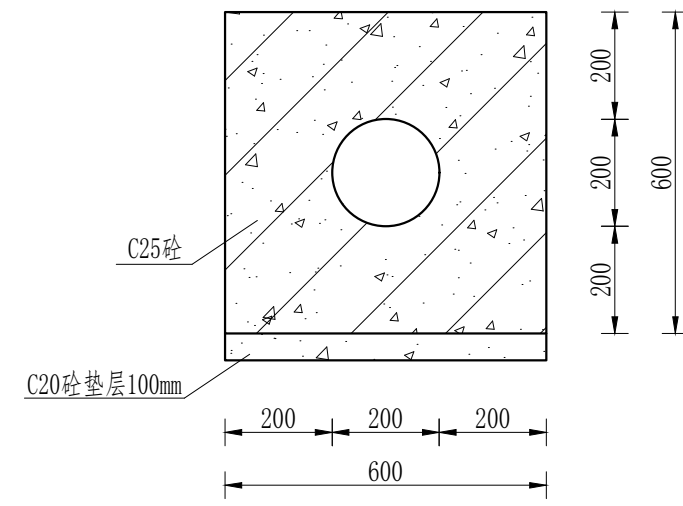
风景园林工程乙级 农业行业（农业综合开发生态工程、营造林工程）乙级 建筑行业（新型建筑材料工程）乙级 冶金行业（冶金矿山工程、金属冶炼工程）乙级 机械行业（物料搬运及仓储专业）乙级
建筑行业（建筑工程）乙级 市政行业（给水工程、排水工程、污水处理工程、固体废物处理工程、环卫工程、热力工程、燃气工程、城市轨道交通工程）乙级 公路行业（公路专业）乙级 桥梁工程（公路专业）乙级 港口与航道工程（港口与航道专业）乙级 水利水电工程（水利水电专业）乙级 通信工程（通信专业）乙级 电子工程（电子专业）乙级 测绘工程（测绘专业）乙级 地质工程（地质专业）乙级 环境工程（环境专业）乙级 安全工程（安全专业）乙级 消防工程（消防专业）乙级 人防工程（人防专业）乙级 城乡规划编制资格（城乡规划专业）乙级



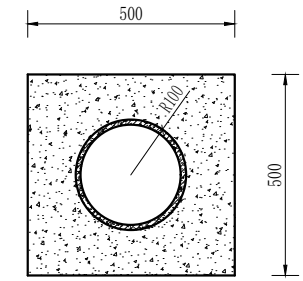
放水卧管纵断面图
1:50



放水卧管平面图
1:50




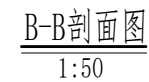
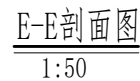
A-A剖面图
1:25








B-B剖面图
1:20

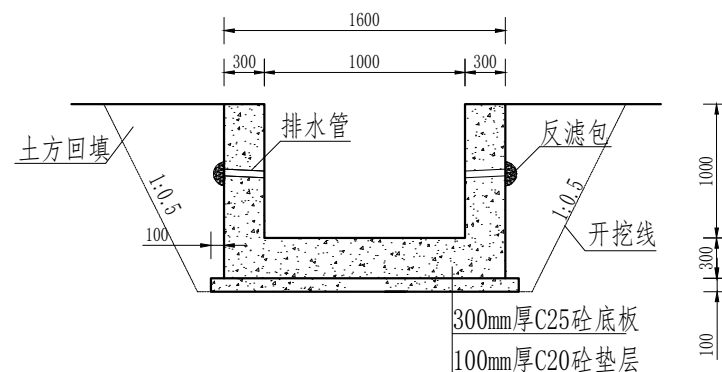
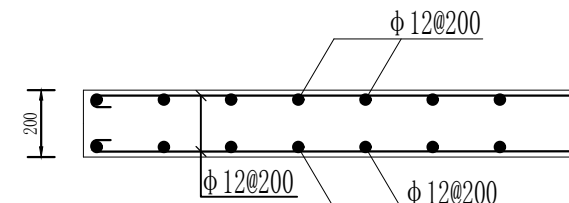
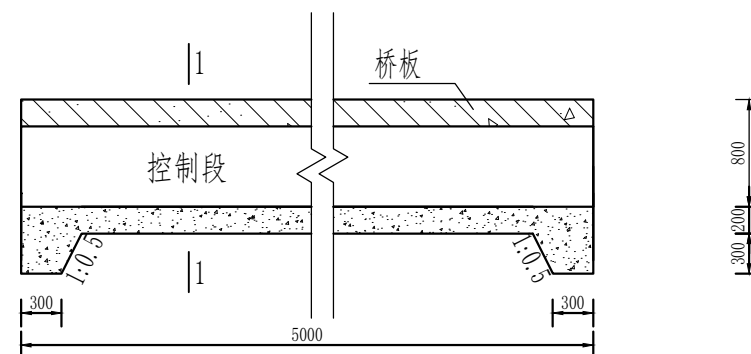
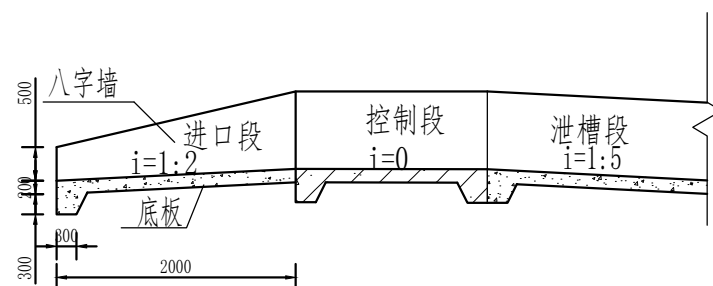
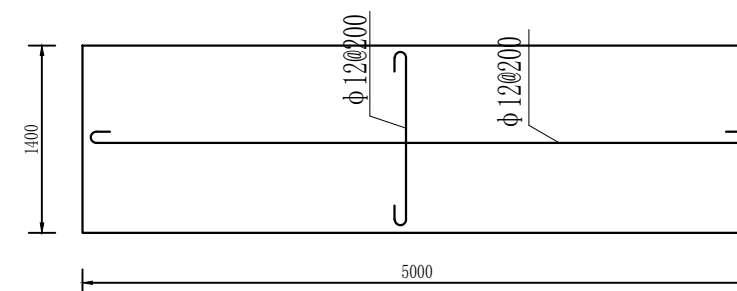
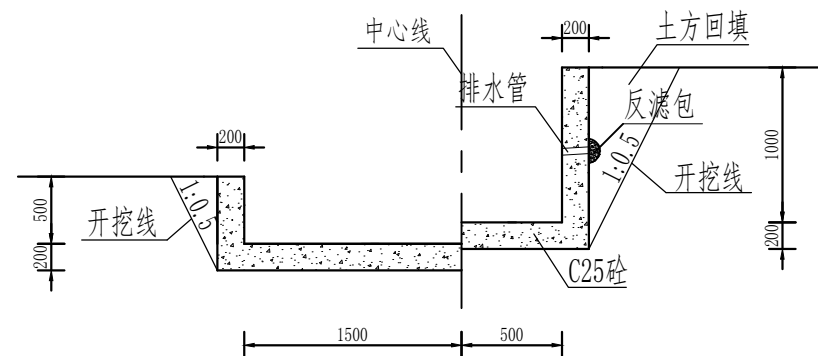
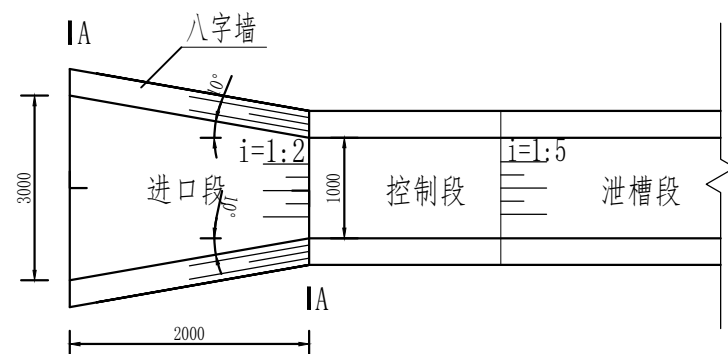
- 说明:
- 1、图中尺寸单位为mm,高程单位为m;
 - 2、混凝土等级:垫层C20,截水墙、放水卧管C25,消力箱C25,输水涵管采用DN200PE管外包砼;
 - 3、消力箱、输水涵管基础以下开挖后采用混凝土回填或打桩至基岩,确保基础稳定;
 - 4、砼截渗墙须伸入不透水层0.3-0.5m;
 - 5、放水消力池施工可做成一次性钢模板,也可按工期施工,先浇筑底部及边墙,顶部浇砼采用一次性钢模板;
 - 6、要求地基承载力 $\geq 150\text{KPa}$ 。

 <div>中水华创国际工程设计顾问有限公司 Zhongshuihua International Engineering Design Consultant Co., Ltd. 建筑 市政 资质证书编号: A261136449</div>	审 定	崔延洲		项目负责	李 奔	新	校 对	孙 宁		建 设 单 位	湘潭县农业发展服务中心	工程名称	湖南省湘潭市湘潭县高标准农田建设项目（2024年新增） 湘潭县为之农业发展有限公司投融资创新		图 名	涵洞设计图	工程号	2024-04	图 号	ST-03
	审 核	崔延洲		专业负责	崔延洲		设 计	陈建玉				子项名称		图 别			水 工	日 期	2024.04	

[illegible]






- 1、图中尺寸单位为mm,高程单位为m;
- 2、混凝土等级:涵洞、消力箱C25,垫层C20;
- 3、钢筋保护层厚度为35mm;
- 4、钢筋搭接长度:单面焊为10d,双面焊为5d,绑扎为30d,钢筋最小锚固长度不得小于35d;

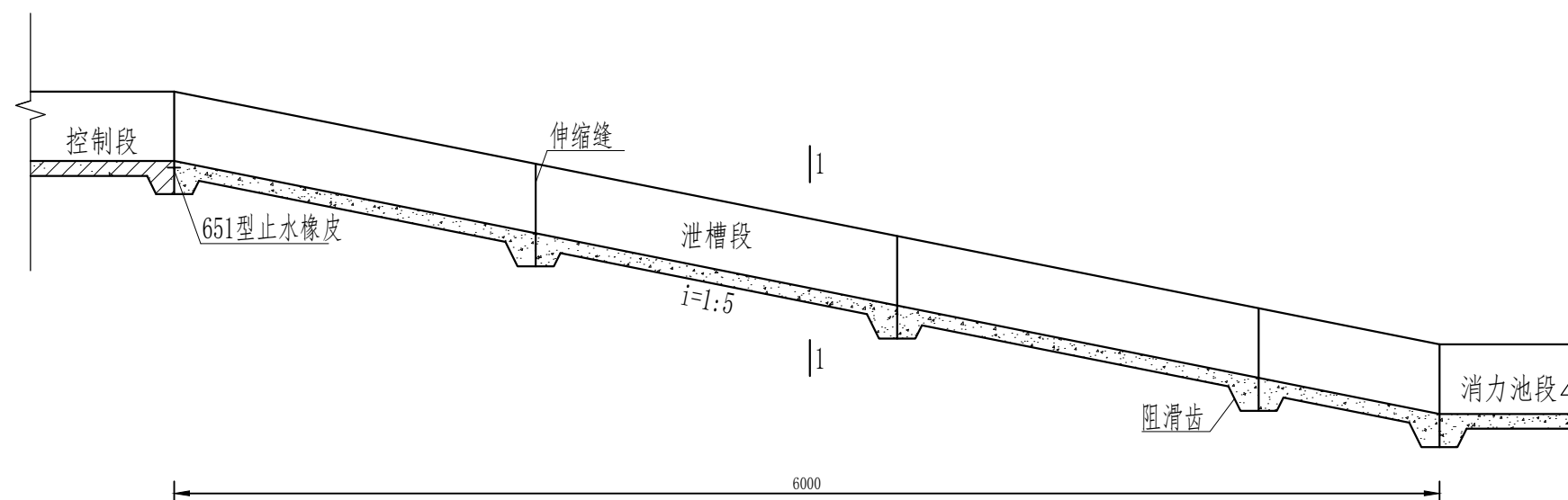
 <div>中水华创国际工程设计顾问有限公司 Zhongshui Huachuang International Engineering Design Consultant Co., Ltd. 建筑市政 资质证书编号: A261136449</div>	审 定	崔延洲		项目负责	李 兵		校 对	孙 宁	建 设 单 位	湘潭县农业发展服务中心	工程名称	湖南省湘潭市湘潭县高标准农田建设项目（2024年新增） 湘潭县为之农业发展有限公司投融资创新				图 名	涵洞整修配筋图	工程号	2024-04	图 号	ST-04
	审 核	崔延洲		专业负责	崔延洲		设 计	陈建玉			子项名称	图 别	水 工	日 期	2024.04						

[illegible]

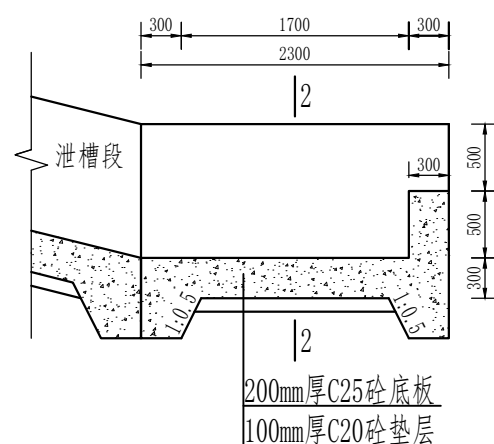
说明:

1. 本图高程单位以m计, 其余单位以mm计;
2. 垫层砼强度等级C20, 底板、侧墙砼强度等级C25, 砂浆强度等级M10;
3. 泄槽段每10m设一道伸缩缝, 缝宽20mm, 伸缩缝内嵌沥青杉板和651型止水橡皮;
4. 泄槽段底板均设一处导滤沟;
5. 墙身设 $\Phi 50$ pvc排水管, 纵向排水坡比5%, 间距2.0m, 管末端设反滤包;
6. 其他未尽事宜参照相关规范执行。

 <div>中水华创国际工程设计顾问有限公司 Zhonghui Shuang International Engineering Design Consultant Co., Ltd. 建筑 市政 资质 证书 编号: A261136449</div>	审 定	崔延洲		项目负责	李 卉		校 对	孙 宁	建 设 单 位	湘潭县农业发展服务中心	工程名称	湖南省湘潭市湘潭县高标准农田建设项目（2024年新增） 湘潭县为之农业发展有限公司投融资创新		图 名	溢洪道整修设计图(1/2)	工程号	2024-04	图 号	ST-05
	审 核	崔延洲		专业负责	崔延洲		设 计	陈建玉			子项名称	图 别	水 工			日期	2024. 04		

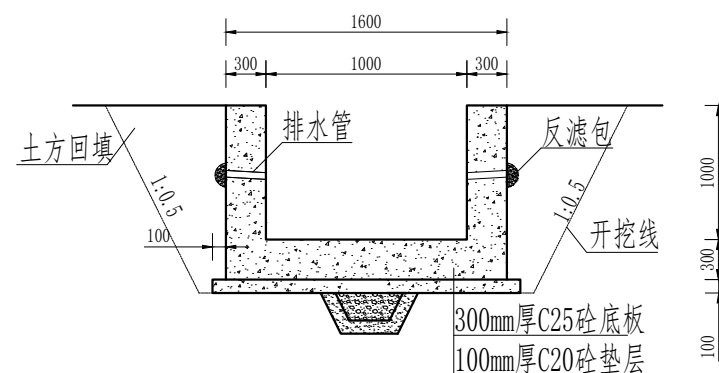
[illegible]

泄槽段纵剖面图
1:100



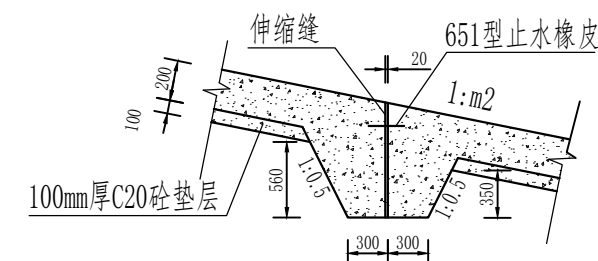
消力池段纵剖面图

1:50



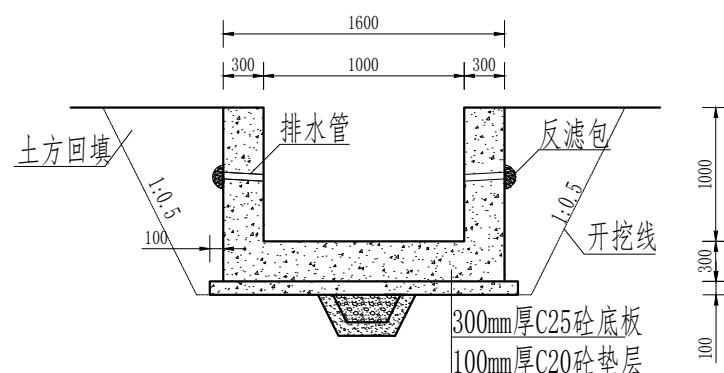
1-1断面图

1:50

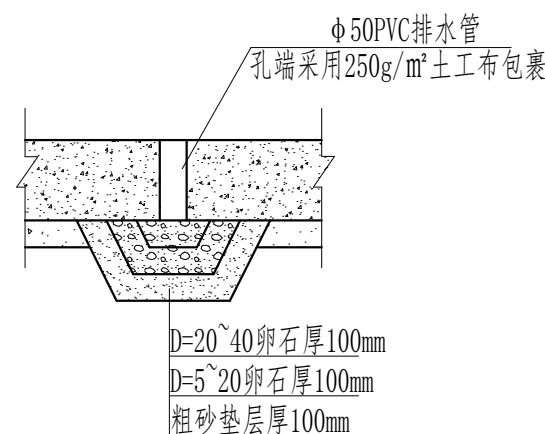


伸缩缝详图

1:50










2-2断面图
1:50



排水孔详图
1:100

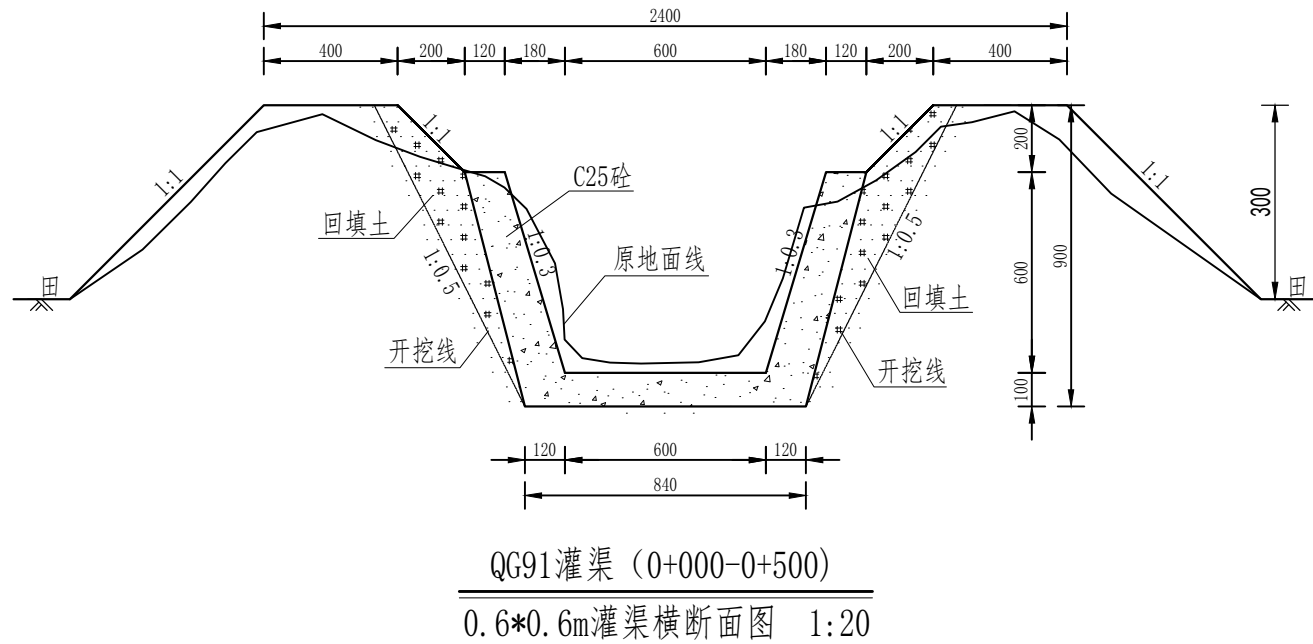
说明:

1. 本图高程单位以m计，其余单位以mm计；
2. 垫层砼强度等级C20，底板、侧墙砼强度等级C25，砂浆强度等级M10；
3. 消力池底板均设一处导滤沟；
4. 墙身设Φ50pvc排水管，纵向排水坡比5%，间距2.0m，管末端设反滤包；
5. 其他未尽事宜参照相关规范执行。

 <div>中水华创国际工程设计顾问有限公司 Zhongshuihua International Engineering Design Consultant Co., Ltd. 建筑 市政 资质证书编号: A261136449</div>	审 定	崔延渊		项目负责	李 兵		校 对	孙 宁		建 设 单 位	湘潭县农业发展服务中心	工程名称	图 名	溢洪道整修设计图(2/2)	工程号	2024-04	图 号	ST-06
	审 核	崔延渊		专业负责	崔延渊		设 计	陈建玉				子项名称			图 别	水 工	日 期	2024.04

灌溉渠道工程特性表

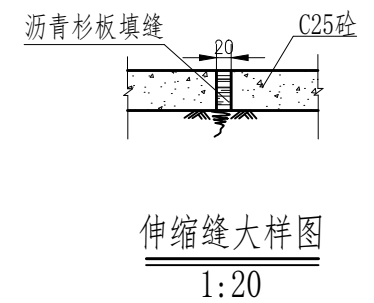
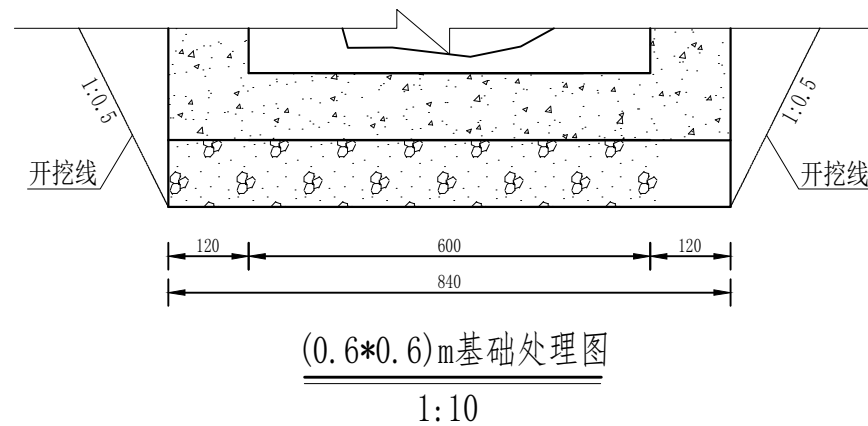
序号	建设地点	渠道名称	设计长度(m)	设计纵坡	断面形式	典型断面尺寸(m)	人行桥板数量(处)	备 注
1	锦石乡东剑村	QG-91	500	1/1000	梯形	0.6*0.6	5	



序号	工程或费用名称	工程量计算式	单位	数量
1	东剑-QG91 (0.6m*0.6m)	500	m	500
2	渠道部分	500	m	500
3	机械渠道土方开挖	$(0.626*2*0.3+0.7*0.3)*500$	m ³	292.8
4	土方回填	$(0.626*2*0.2+0.7*0.2)*500$	m ³	195.2
5	C25砼底板(100mm)	$0.84*0.1*500$	m ³	42
6	C25砼渠道护坡	$0.626*2*0.12*500$	m ³	75.12
7	钢模板制安	$500*(0.626+0.726)*2$	m ²	1352
8	伸缩缝	$(500/5-1)* (0.84*0.1+0.626*2*0.12)$	m ²	23.19
9	DN200PVC排水管	$500/20*1*2$	m	50
10	清表	$500*0.5*2$	m ²	500
11	渠底彩条布	$500*0.7$	m ²	350
12	标识牌	1	处	1
13	分水口	20	座	20
14	人行桥	5	座	5

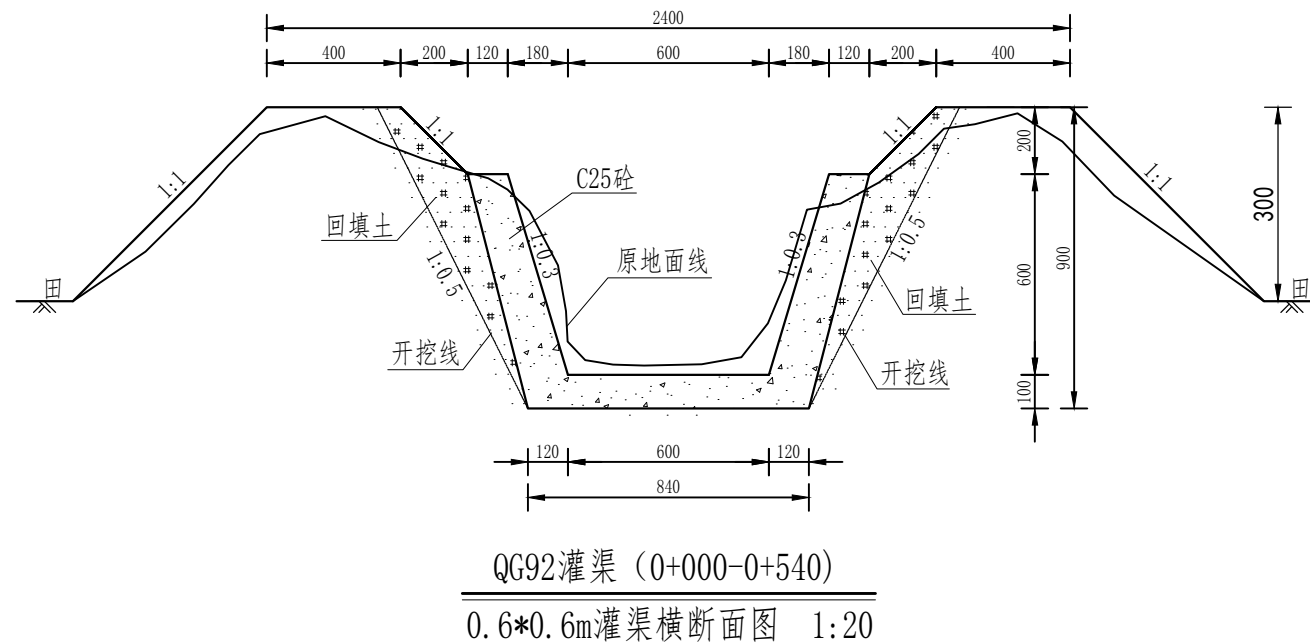
说明:

- 1、本图尺寸除注明外,其余均以mm计,各图比例见图;
- 2、新开挖渠道须按渠道断面尺寸开挖至设计渠基并夯实后再进行下一工序;
- 3、渠基要求为硬基层,基础地基承载力不小于120KPa,若为软土时须进行软基础处理可采用回填碎石并夯实,施工时根据现场情况确定;
- 4、现浇砼渠每隔5m设伸缩缝(通缝缝宽2cm),勾缝处用清水冲洗并用沥青木板填缝;
- 5、渠道原则上每25m设置分水口一个,原则上每20m设置一处DN200PVC排水管,田间渠道原则上每隔100m设置一农桥桥板,施工时可根据现场适当调整;
- 6、本图根据现场实地踏勘结合当地村民的意见进行渠道横断面典型设计,施工时须现场核实,要求渠道纵坡不小于0.05%且不大于0.3%,并注意与前后渠道衔接,保证灌排水顺畅;
- 7、图中渠道横断面宽度与深度为渠道起点至终点之平均尺寸,施工时可根据现场适当调整,其调整范围:宽度 $\pm 100\text{mm}$,深度 $\pm 200\text{mm}$ 。



灌溉渠道工程特性表

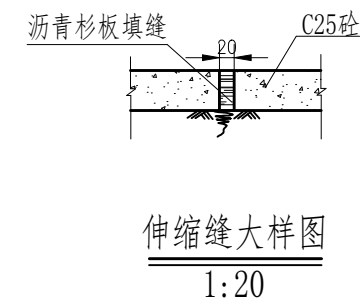
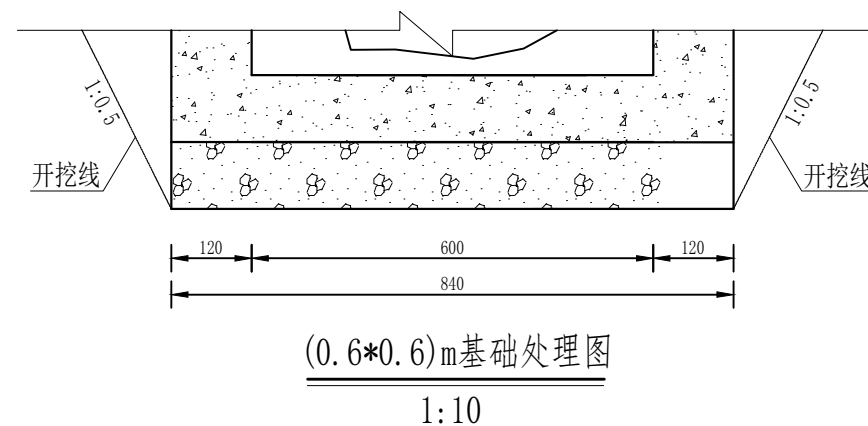
序号	建设地点	渠道名称	设计长度(m)	设计纵坡	断面形式	典型断面尺寸(m)	人行桥板数量(处)	备 注
1	锦石乡东剑村	QG-92	540	3/1000	梯形	0.6*0.6	5	



序号	工程或费用名称	工程量计算式	单位	数量
1	东剑-QG92 (0.6m*0.6m)	540	m	540
2	渠道部分	540	m	540
3	机械渠道土方开挖	$(0.626*2*0.3+0.7*0.3)*540$	m ³	316.22
4	土方回填	$(0.626*2*0.2+0.7*0.2)*540$	m ³	210.82
5	C25砼底板(100mm)	$0.84*0.1*540$	m ³	45.36
6	C25砼渠道护坡	$0.626*2*0.12*540$	m ³	81.13
7	钢模板制安	$540*(0.626+0.726)*2$	m ²	1460.16
8	伸缩缝	$(540/5-1)* (0.84*0.1+0.626*2*0.12)$	m ²	25.06
9	DN200PVC排水管	$540/20*1*2$	m	54
10	清表	$540*0.5*2$	m ²	540
11	渠底彩条布	$540*0.7$	m ²	378
12	标识牌	1	处	1
13	分水口	20	座	20
14	人行桥	5	座	5

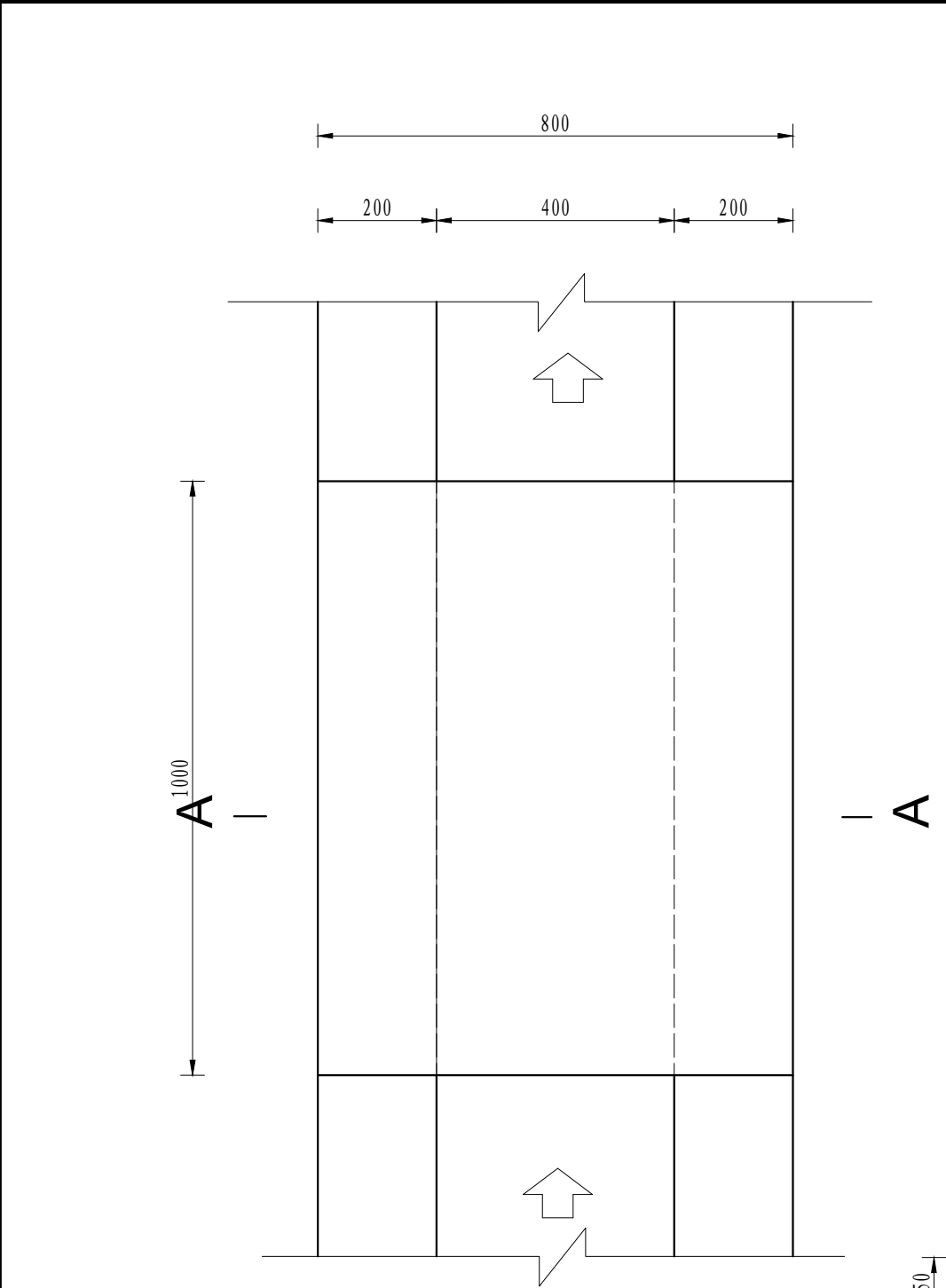
说明:

- 1、本图尺寸除注明外,其余均以mm计,各图比例见图;
- 2、新开挖渠道须按渠道断面尺寸开挖至设计渠基并夯实后再进行下一工序;
- 3、渠基要求为硬基层,基础地基承载力不小于120KPa,若为软土时须进行软基础处理可采用回填碎石并夯实,施工时根据现场情况确定;
- 4、现浇砼渠每隔5m设伸缩缝(通缝缝宽2cm),勾缝处用清水冲洗并用沥青木板填缝;
- 5、渠道原则上每25m设置分水口一个,原则上每20m设置一处DN2000PVC排水管,田间渠道原则上每隔100m设置一农桥桥板,施工时可根据现场适当调整;
- 6、本图根据现场实地踏勘结合当地村民的意见进行渠道横断面典型设计,施工时须现场核实,要求渠道纵坡不小于0.05%且不大于0.3%,并注意与前后渠道衔接,保证灌排水顺畅;
- 7、图中渠道横断面宽度与深度为渠道起点至终点之平均尺寸,施工时可根据现场适当调整,其调整范围:宽度 $\pm 100\text{mm}$,深度 $\pm 200\text{mm}$ 。

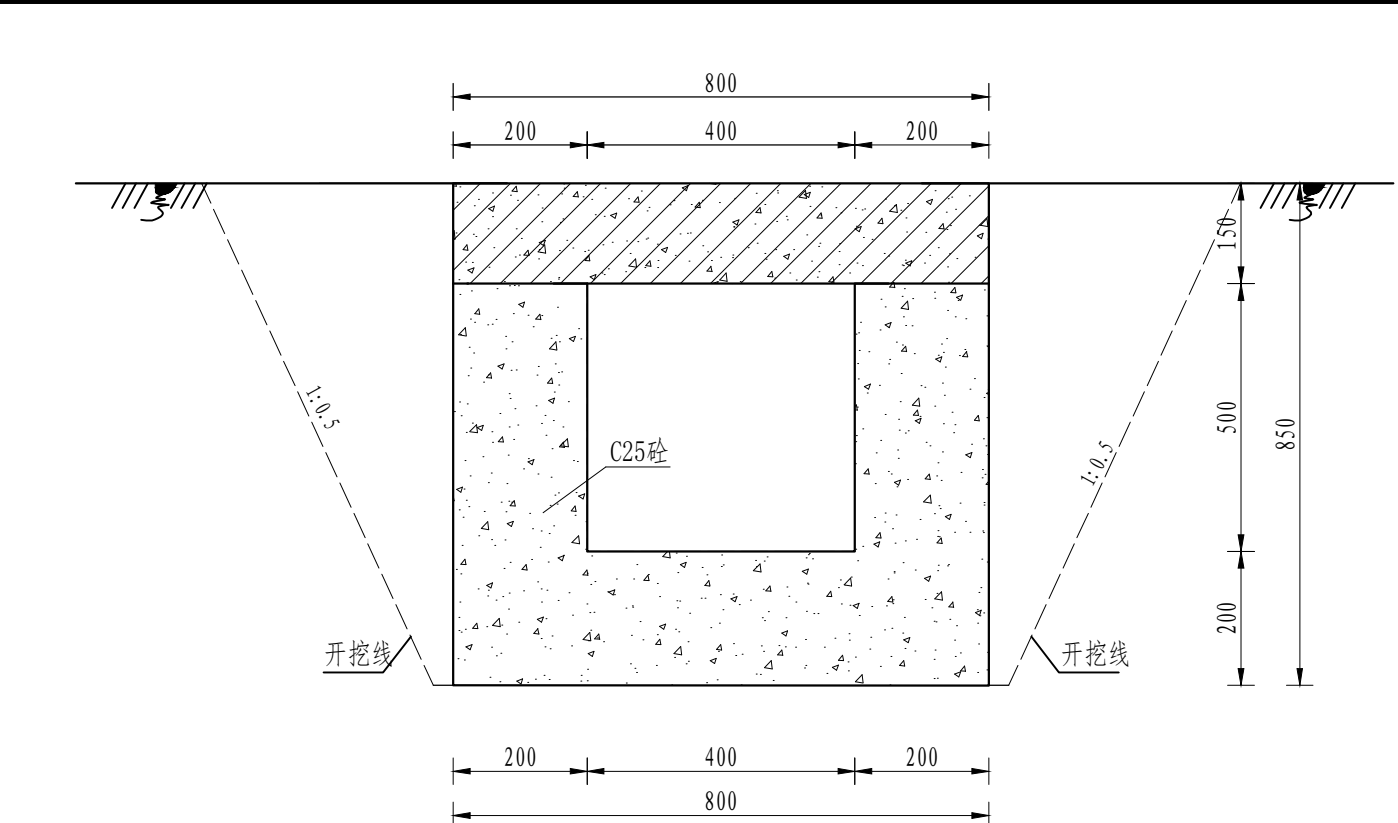


1. 本图以道路红线为界，两侧均设置人行道。
2. 人行道宽度按《城市道路工程设计规范》(CJJ37-2012)执行。
3. 人行道铺装材料应按《城市道路工程施工及验收规范》(CJJ1-2008)执行。
4. 人行道边缘应设置路缘石。
5. 人行道与车行道之间应设置分隔带。

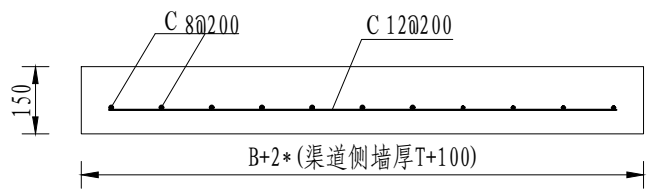
风景园林工程乙级 农业行业 (农业综合开发生态工程、营造林工程) 乙级 建筑行业 (新型建筑材料工程) 乙级 冶金行业 (冶金矿山工程、金属冶炼工程) 乙级 机械行业 (物料搬运及仓储专业) 乙级
建筑行业 (建筑工程) 乙级 市政行业 (道路工程、桥梁工程、给水工程、排水工程、热力工程、燃气工程、城市燃气工程) 乙级 公路行业 (公路专业) 乙级 商物行业 (成品、油运工程) 乙级



人行桥板平面图
1:10










A-A剖面图
1:10

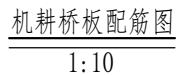
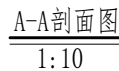
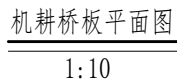


人行桥板配筋图
1:20

序号	工程或费用名称	单位	数量	备注
1	人行桥 (0.4m)	座	1.00	
	C35砼桥板	m³	0.12	
	C25桥台砼	m³	0.26	
	钢模板	m²	3.34	
	钢筋制安	t	0.02	








- 说明:
- 图中尺寸单位为mm, 高程单位为m;
 - 人行桥板可根据实际情况设置, 间距宜不小于100m/处;
 - C为II级钢筋, 钢筋搭接长度: 单面焊为10d, 双面焊为5d, 绑扎为30d, 钢筋最小锚固长度不得小于35d;
 - 未尽事宜按有关规定规划执行。

 <div>中水华创国际工程设计顾问有限公司 Zhongshuihua International Engineering Design Consultant Co., Ltd. 建筑 市政 资质证书编号: A261136449</div>	审 定	崔延洲		项目负责	李 卉		校 对	孙 宁		建设 单位	湘潭县农业发展服务中心	工程名称	湖南省湘潭市湘潭县高标准农田建设项目 (2024年新增) 湘潭县为之农业发展有限公司投融资创新		图 名	0.4m灌渠人行桥设计图	工程号	2024-04	图 号	FSJZ-01
	审 核	崔延洲		专业负责	崔延洲		设 计	陈建玉				子项名称					图 别	水 工	日 期	2024.04

[illegible]

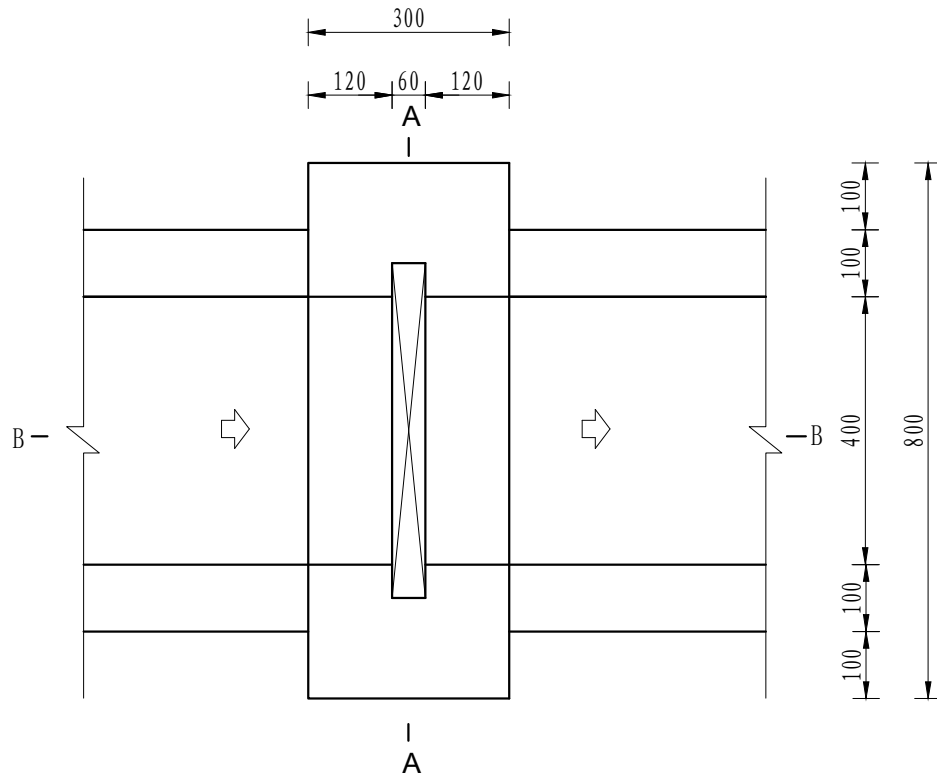
说明:

- 1、图中尺寸单位为mm,高程单位为m;
- 2、人行桥板可根据实际情况设置,间距宜不小于100m/处;
- 3、C为Ⅱ级钢筋,钢筋搭接长度:单面焊为10d,双面焊为5d,绑扎为30d,钢筋最小锚固长度不得小于35d;
- 4、未尽事宜按有关规定规划执行。

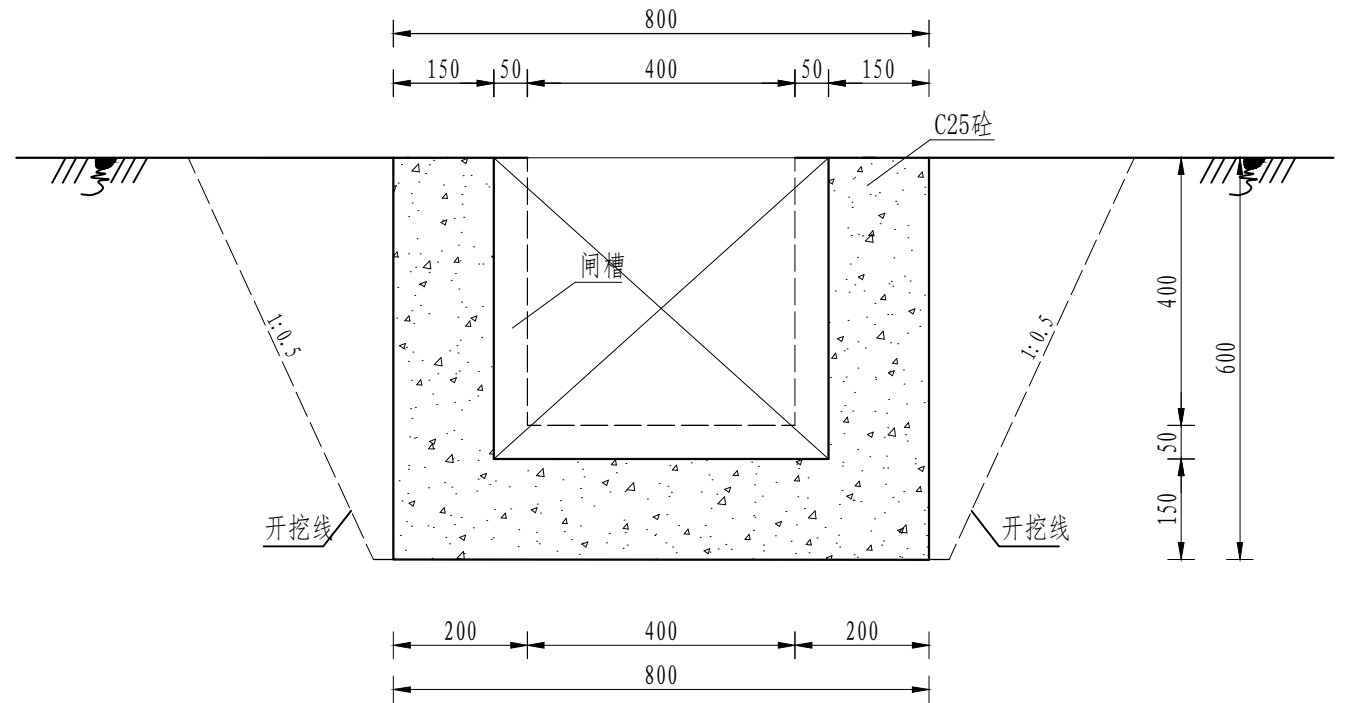
 <div>中水华创国际工程设计顾问有限公司 Zhonghui Huachuang International Engineering Design Consultant Co., Ltd. 建筑市政 资质证书编号: A261136449</div>	审 定	崔延洲		项目负责	李 卉		校 对	孙 宁		建设 单位	湘潭县农业发展服务中心	工程名称	湖南省湘潭市湘潭县高标准农田建设项目(2024年新增) 湘潭县为之农业发展有限公司投融资创新		图 名	0.4m灌渠机耕桥设计图	工程号	2024-04	图 号	FSJZ-02
	审 核	崔延洲		专业负责	崔延洲		设 计	陈建玉				子项名称		图 别			水 工	日 期	2024.04	

备 注

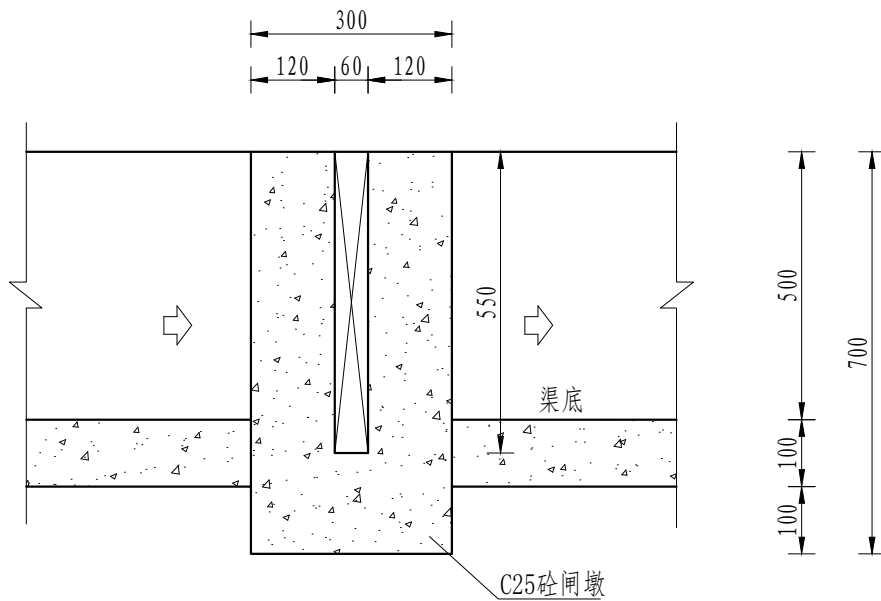
1. 本图仅作为施工参考，不作为法律依据。
2. 施工过程中如遇地质情况变化，应及时与设计单位沟通。
3. 本图仅供参考，不作为法律依据。
4. 施工过程中如遇地质情况变化，应及时与设计单位沟通。
5. 施工过程中如遇地质情况变化，应及时与设计单位沟通。



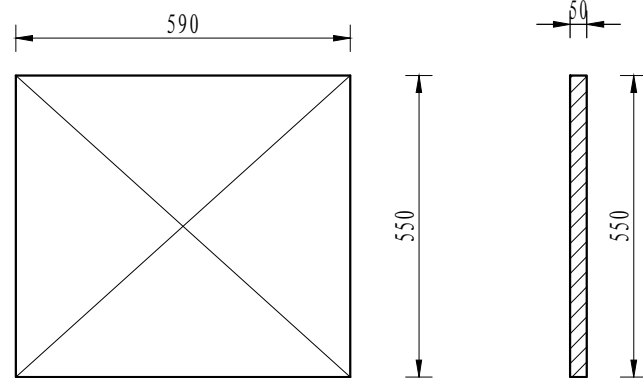
分水口平面图
1:10



A-A剖面图
1:10



B-B剖面图
1:10



木闸门尺寸图
1:10

序号	工程或费用名称	单位	数量	备注
1	分水口 (0.4m)	处	1.00	
	渠道土方开挖	m³	0.38	
	土方回填	m³	0.18	
	C25砼闸墩	m³	0.08	
	钢模板	m²	0.81	
	木闸门	m²	0.33	

说明:
1、图中尺寸单位为mm, 高程单位为m;
2、分水闸可根据实际情况设置, 间距宜不小于50m/处;
3、未尽事宜按有关规定规划执行。

中水华创国际工程设计顾问有限公司
Zhongshu Huachuang International Engineering Design Consultant Co., Ltd.
建筑 市政 资质证书编号: A261136449

审定 崔延洲
审核 崔延洲
项目负责 李 卉
专业负责 崔延洲
校 对 孙 宁
设 计 陈建玉

建设单位
湘潭县农业发展服务中心

工程名称 湖南省湘潭市湘潭县高标准农田建设项目 (2024年新增)
湘潭县为之农业发展有限公司投融资创新
子项名称

图名

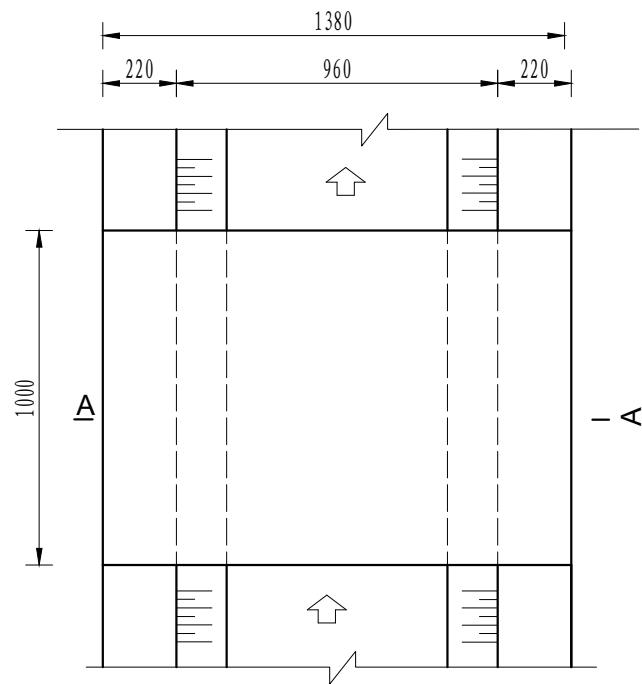
(0.4*0.5)m分水闸设计图

工程号 2024-04
图 号 FSJZ-03
图 别 水 工
日 期 2024.04

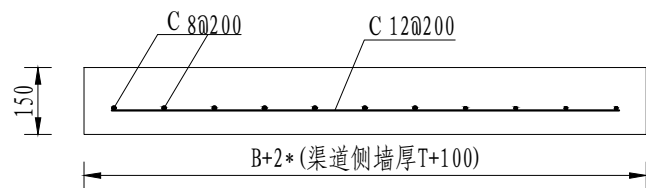
备 注

1. 本图以工程地质勘察报告为依据, 设计时未考虑地基处理, 施工过程中, 如遇地基承载力不足, 应及时进行地基处理。
2. 本图以工程地质勘察报告为依据, 设计时未考虑地基处理, 施工过程中, 如遇地基承载力不足, 应及时进行地基处理。
3. 本图以工程地质勘察报告为依据, 设计时未考虑地基处理, 施工过程中, 如遇地基承载力不足, 应及时进行地基处理。
4. 本图以工程地质勘察报告为依据, 设计时未考虑地基处理, 施工过程中, 如遇地基承载力不足, 应及时进行地基处理。
5. 本图以工程地质勘察报告为依据, 设计时未考虑地基处理, 施工过程中, 如遇地基承载力不足, 应及时进行地基处理。

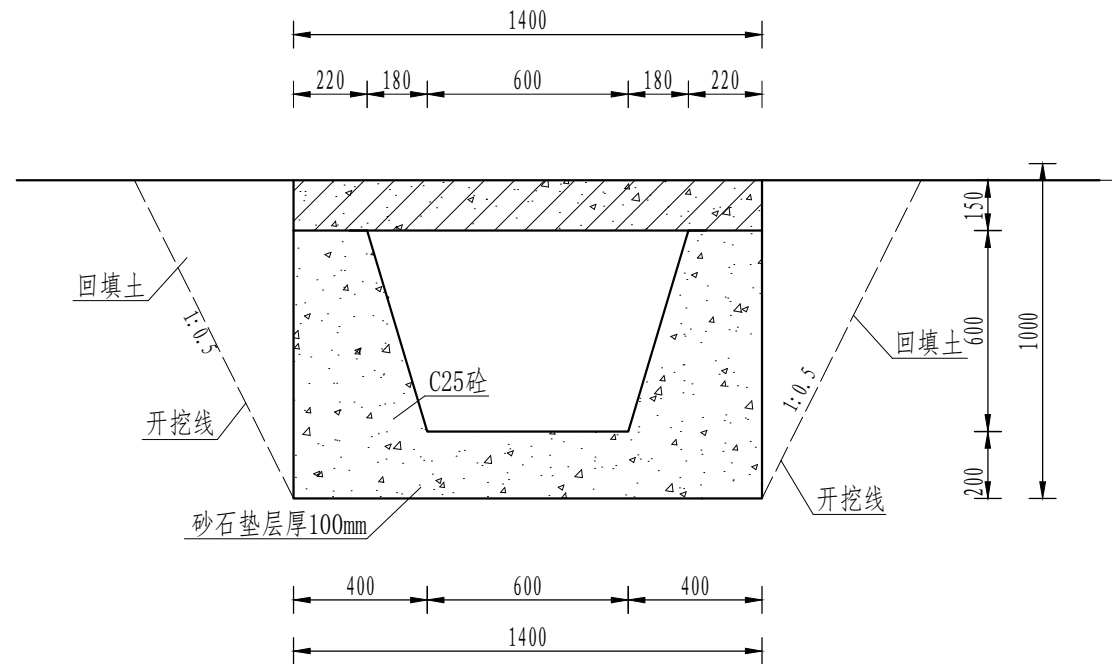
风景园林工程乙级 农业行业 (农业综合开发生态工程、营造林工程) 乙级 建筑行业 (新型建筑材料工程) 乙级 冶金行业 (冶金矿山工程、金属冶炼工程) 乙级 机械行业 (物料搬运及仓储专业) 乙级
建筑行业 (建筑工程) 乙级 市政行业 (道路工程、桥梁工程、给水工程、排水工程、热力工程、燃气工程、环境卫生工程、城市燃气工程) 乙级 公路行业 (公路专业) 乙级 商物限行业 (成品、油储运工程) 乙级
建筑行业 (建筑工程) 乙级 市政行业 (道路工程、桥梁工程、给水工程、排水工程、热力工程、燃气工程、环境卫生工程、城市燃气工程) 乙级 公路行业 (公路专业) 乙级 商物限行业 (成品、油储运工程) 乙级



人行桥板平面图
1:20



人行桥板配筋图
1:20










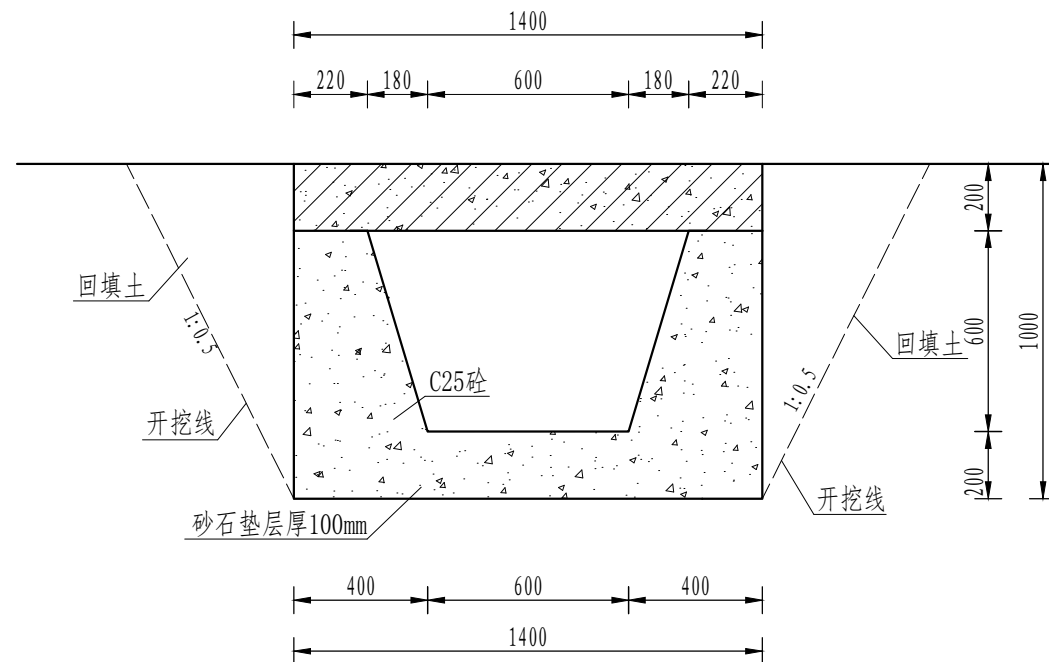
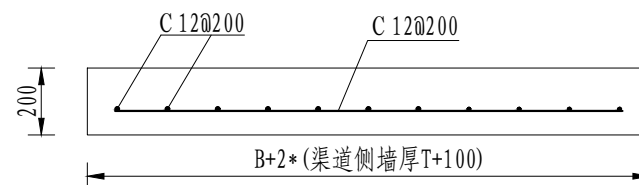
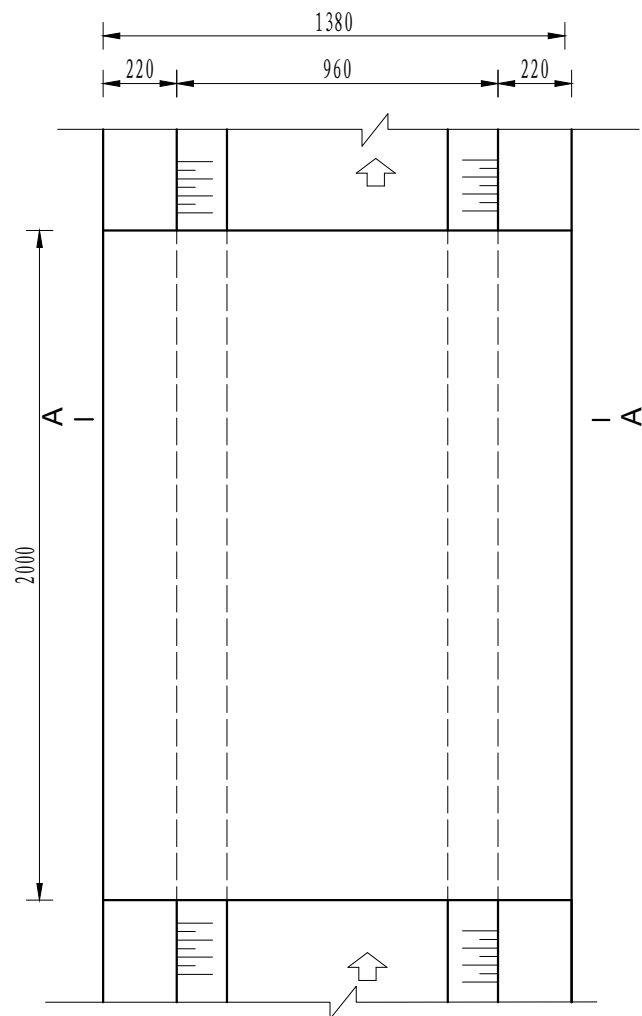
A-A剖面图
1:20

序号	工程或费用名称	单位	数量	备注
1	人行桥 (0.6m)	座	1.00	
	C35砼桥板	m ³	0.21	
	C25桥台砼	m ³	0.65	
	钢模板	m ²	4.54	
	钢筋制安	t	0.04	

说明:

- 图中尺寸单位为mm, 高程单位为m;
- 人行桥板可根据实际情况设置, 间距宜不小于100m/处;
- C为II级钢筋, 钢筋搭接长度: 单面焊为10d, 双面焊为5d, 绑扎为30d, 钢筋最小锚固长度不得小于35d;
- 未尽事宜按有关规定规划执行。





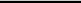
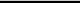
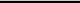
 <div>中水华创国际工程设计顾问有限公司 Zhongshuihua International Engineering Design Consultant Co., Ltd. 建筑 市政 资质证书编号: A261136449</div>	审 定	崔延洲		项目负责	李 卉		校 对	孙 宁		建 设 单 位	湘潭县农业发展服务中心	工程名称	湖南省湘潭市湘潭县高标准农田建设项目 (2024年新增) 湘潭县为之农业发展有限公司投融资创新		图 名	0.6m灌渠人行桥设计图	工程号	2024-04	图 号	FSJZ-04
	审 核	崔延洲		专业负责	崔延洲		设 计	陈建玉				子项名称		图 别			水 工	日 期	2024.04	

[illegible]

序号	工程或费用名称	单位	数量	备注
1	机耕桥 (0.6m)	座	1.00	
	C35砼桥板	m ³	0.28	
	C25桥台砼	m ³	1.30	
	钢模板	m ²	5.74	
	钢筋制安	t	0.04	

说明:

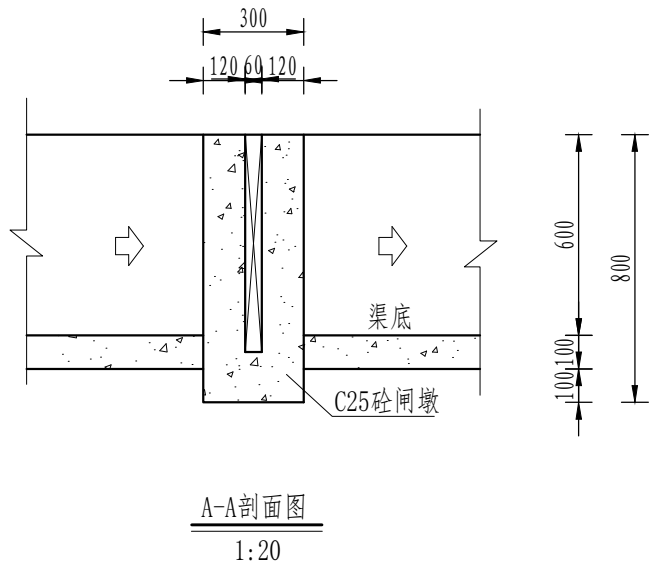
- 1、图中尺寸单位为mm, 高程单位为m;
- 2、人行桥板可根据实际情况设置, 间距宜不小于100m/处;
- 3、C为Ⅱ级钢筋, 钢筋搭接长度: 单面焊为10d, 双面焊为5d, 绑扎为30d, 钢筋最小锚固长度不得小于35d;
- 4、未尽事宜按有关规定规划执行。

 中水华创国际工程设计顾问有限公司 Zhongshuihua International Engineering Design Consultant Co., Ltd. 建筑市政 资质证书编号: A261136449	审 定	崔延洲		项目负责	李 卉		校 对	孙 宁		建设 单位	湘潭县农业发展服务中心	工程名称	湖南省湘潭市湘潭县高标准农田建设项目（2024年新增） 湘潭县为之农业发展有限公司投融资创新		图 名	0.6m灌渠机耕桥设计图	工程号	2024-04	图 号	FSJZ-05
	审 核	崔延洲		专业负责	崔延洲		设 计	陈建玉				子项名称		图 别			水 工	日 期	2024.04	

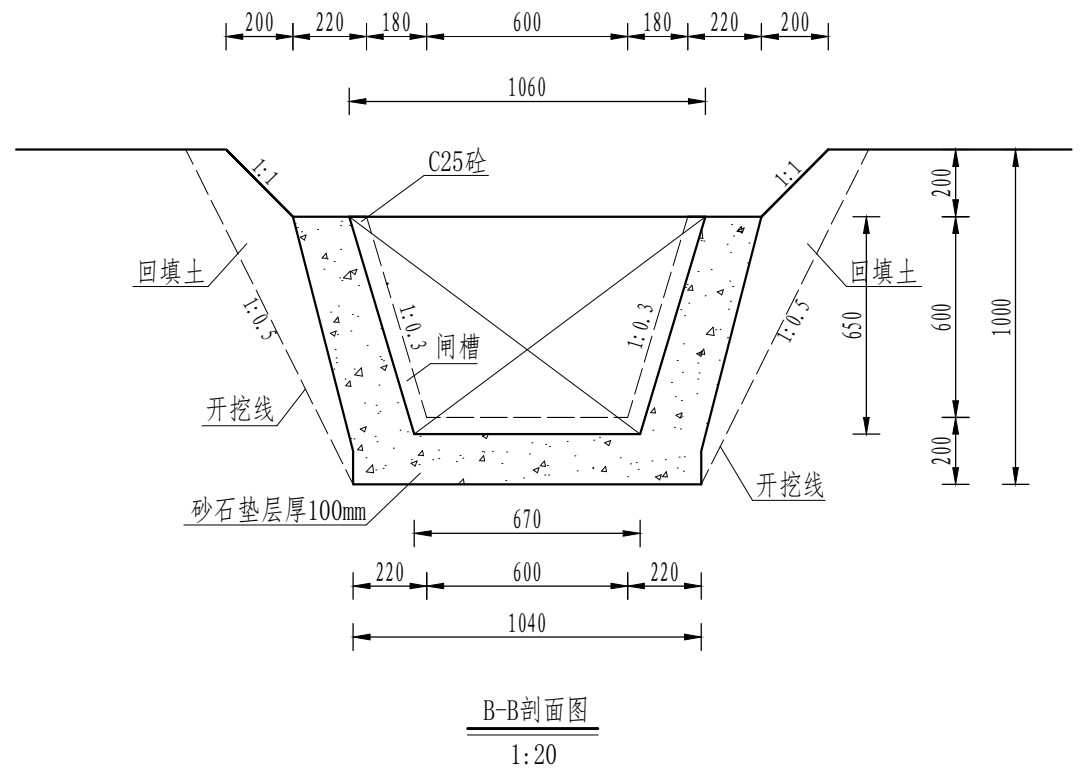
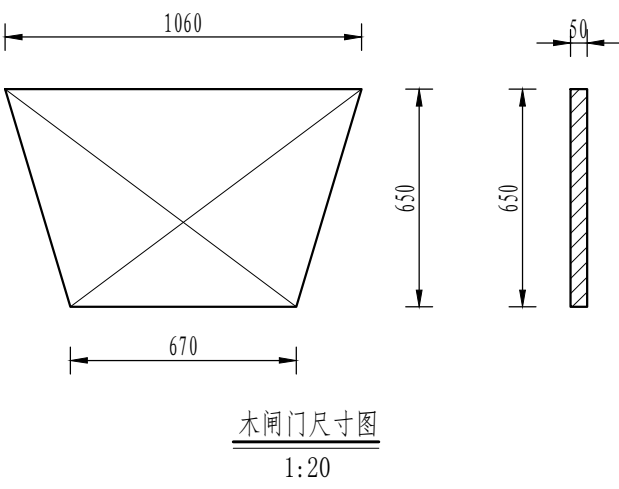
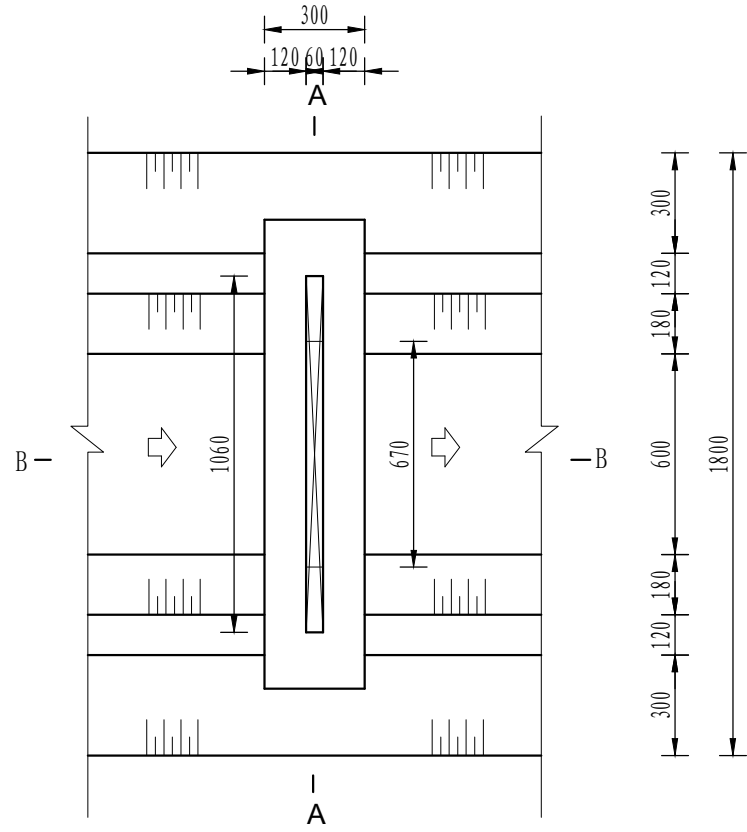
备注

1. 本设计图样为初步设计图，不得作为施工图使用。
2. 本设计图样为初步设计图，不得作为施工图使用。
3. 本设计图样为初步设计图，不得作为施工图使用。
4. 本设计图样为初步设计图，不得作为施工图使用。
5. 本设计图样为初步设计图，不得作为施工图使用。

风景园林工程乙级 农业行业（农业综合开发生态工程、营造林工程）乙级 建筑行业（新型建筑材料工程）乙级 冶金行业（冶金矿山工程、金属冶炼工程）乙级 机械行业（物料搬运及仓储专业）乙级 建筑行业（建筑工程）乙级 市政行业（道路工程、桥梁工程、给水工程、排水工程、热力工程、燃气工程、环境卫生工程、城市燃气工程）乙级 公路行业（公路专业）乙级 商物限行业（成品、油储运工程）乙级



分水口平面图
1:20




序号	工程或费用名称	单位	数量	备注
1	分水口（0.6m）	处	1.00	
	渠道土方开挖	m ³	0.81	
	土方回填	m ³	0.63	
	C25砼闸墩	m ³	0.15	
	钢模板	m ²	1.02	
	木闸门	m ²	1.12	

说明:

1、图中尺寸单位为mm, 高程单位为m;

2、分水闸可根据实际情况设置, 间距宜不小于50m/处;

3、未尽事宜按有关规定规划执行。

 中水华创国际工程设计顾问有限公司 Zhongshuihua International Engineering Design Consulting Co., Ltd. 建筑 市政 资质证书编号: A261136449	审定	崔延洲	项目负责人	李 卉	校对	孙 宁	建设单位	湘潭县农业发展服务中心	工程名称	湖南省湘潭市湘潭县高标准农田建设项目（2024年新增） 湘潭县为之农业发展有限公司投融资创新	图名	(0.6*0.6)m分水闸设计图	工程号	2024-04	图号	FSJZ-06
	审核	崔延洲	专业负责	崔延洲	设计	陈建玉	子项名称		图别	水 工			日期	2024.04		

1. 本设计文件为施工图设计，不得作为其他用途。
2. 本设计文件为施工图设计，不得作为其他用途。
3. 本设计文件为施工图设计，不得作为其他用途。
4. 本设计文件为施工图设计，不得作为其他用途。
5. 本设计文件为施工图设计，不得作为其他用途。

风景园林工程乙级 农业行业（农业综合开发生态工程、营造林工程）乙级 建筑行业（新型建筑材料工程）乙级 冶金行业（冶金矿山工程、金属冶炼工程）乙级 机械行业（物料搬运及仓储专业）乙级
建筑行业（建筑工程）乙级 市政行业（给水工程、排水工程、污水处理工程、城市热力工程、城市燃气工程）乙级 公路行业（公路专业）乙级 船舶行业（船舶专业）乙级 石油行业（石油炼制工程）乙级 化工行业（化工工艺设计）乙级 轻工行业（轻工工艺设计）乙级 纺织行业（纺织工艺设计）乙级 医药行业（医药工艺设计）乙级 其他行业（其他专业）乙级

中水华创国际工程设计顾问有限公司
Zhongshui Huachuang International Engineering Design Consultant Co., Ltd.
建筑 市政 资质证书编号: A261136449

审定	崔延洲	项目负责人	李 丹	校 对	孙 宁	建 设 单 位
审核	崔延洲	专业负责	崔延洲	设 计	陈建玉	

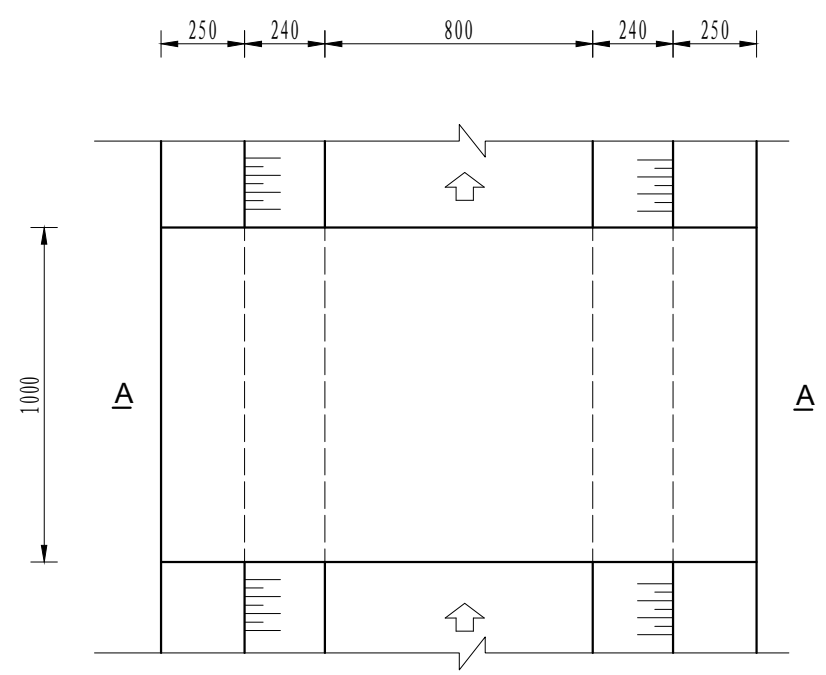
湘潭县农业发展服务中心

工程名称	湖南省湘潭市湘潭县高标准农田建设项目（2024年新增） 湘潭县为之农业发展有限公司投融资创新
子项名称	

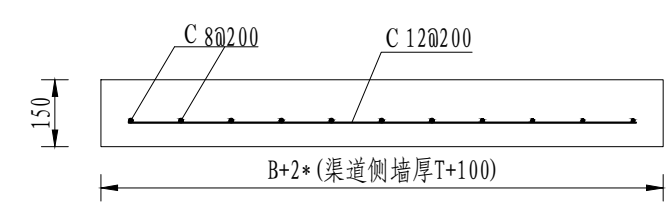
图 名

0.8m灌渠人行桥设计图

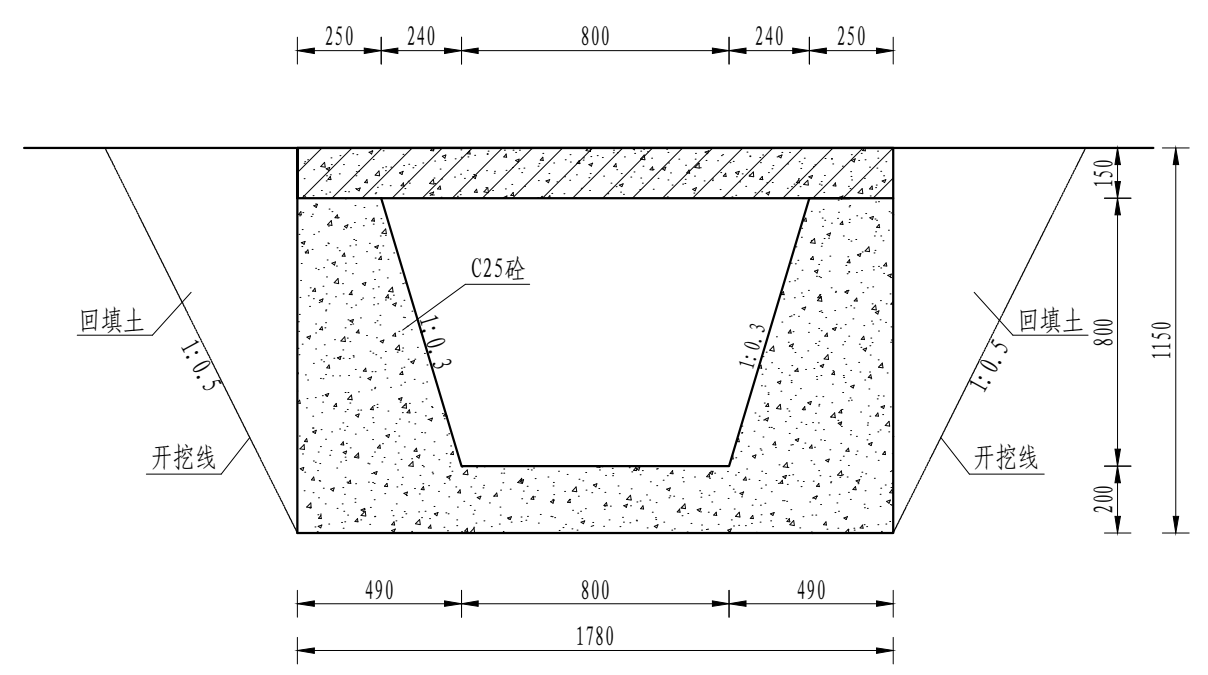
工程号	2024-04	图 号	FSJZ-07
图 别	水 工	日 期	2024.04



人行桥板平面图
1:20



人行桥板配筋图
1:20



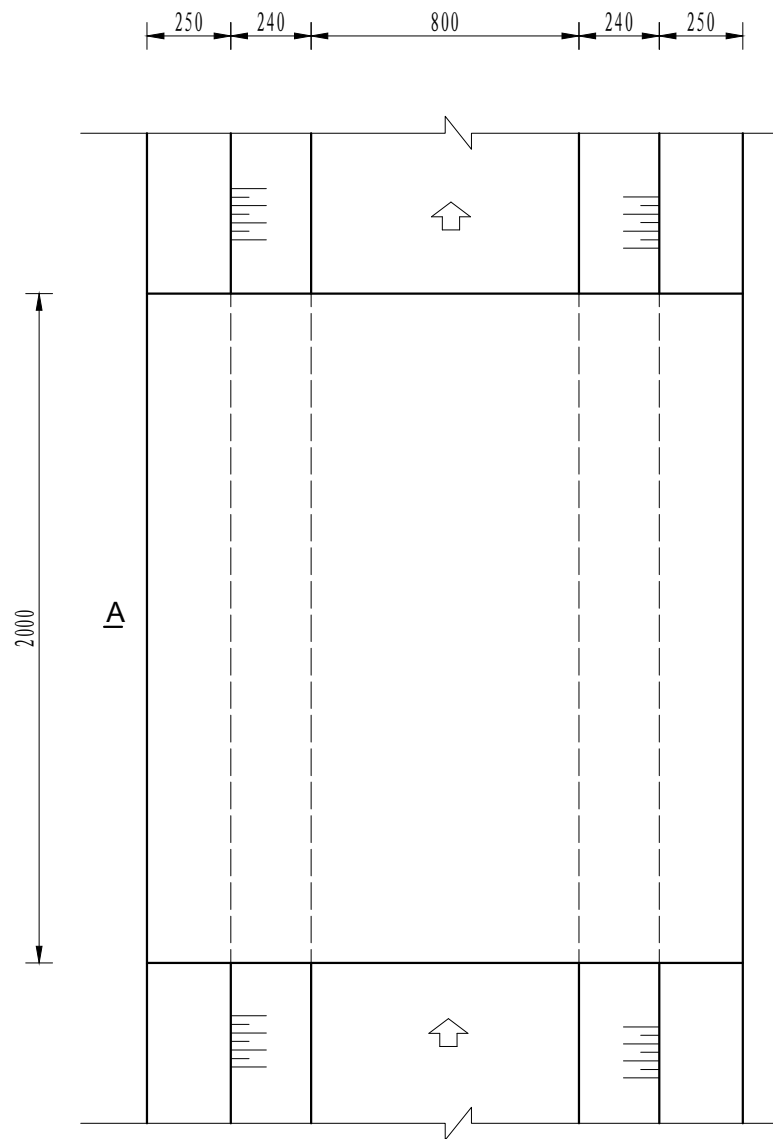
A-A剖面图
1:20

序号	工程或费用名称	单位	数量	备注
1	人行桥（0.8m）	座	1.00	
	C35砼桥板	m³	0.27	
	C25桥台砼	m³	0.95	
	钢模板	m²	6.21	
	钢筋制安	t	0.05	

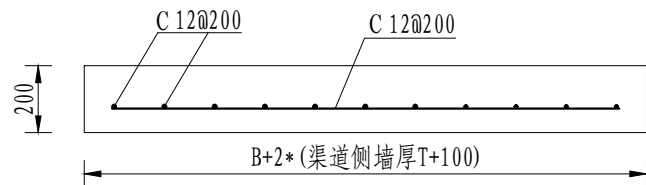
- 说明：
- 图中尺寸单位为mm,高程单位为m;
 - 人行桥板可根据实际情况设置,间距宜不小于100m/处;
 - C为II级钢筋,钢筋搭接长度:单面焊为10d, 双面焊为5d, 绑扎为30d,钢筋最小锚固长度不得小于35d;
 - 未尽事宜按有关规定规划执行。

1. 本设计文件为施工图，不得作为其他用途。
2. 本设计文件为施工图，不得作为其他用途。
3. 本设计文件为施工图，不得作为其他用途。
4. 本设计文件为施工图，不得作为其他用途。
5. 本设计文件为施工图，不得作为其他用途。

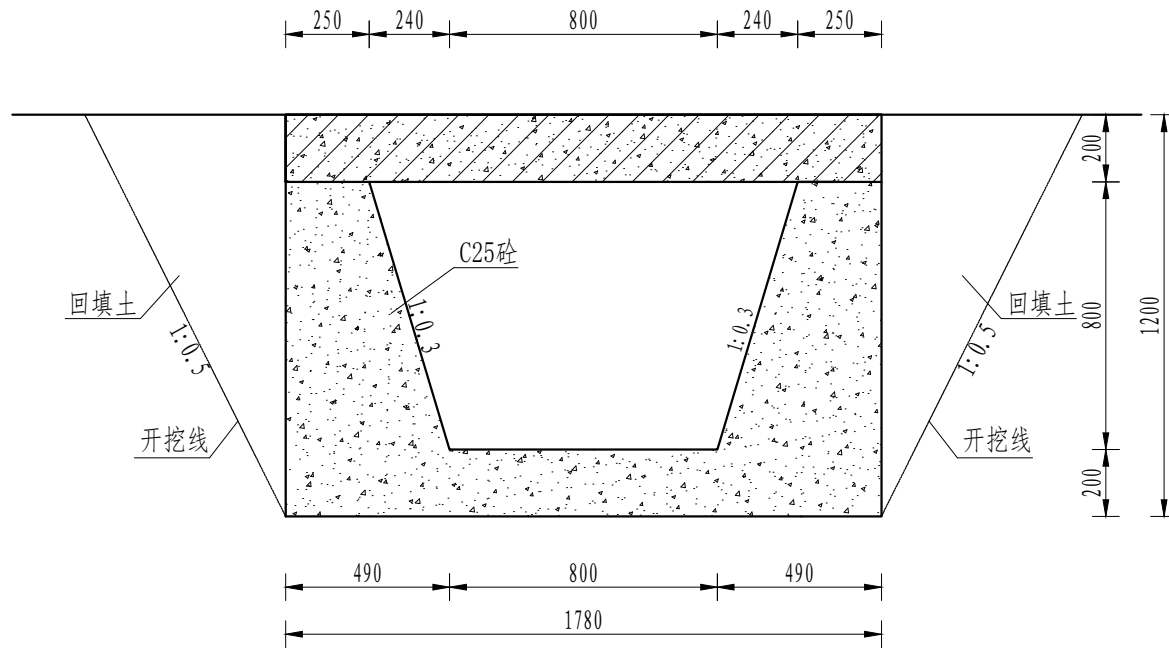
风景园林工程乙级 农业行业（农业综合开发生态工程、营造林工程）乙级 建筑行业（新型建筑材料工程）乙级 冶金行业（冶金矿山工程、金属冶炼工程）乙级 机械行业（物料搬运及仓储专业）乙级
建筑行业（建筑工程）乙级 市政行业（道路工程、桥梁工程、给水工程、排水工程、热力工程、燃气工程、城市燃气工程）乙级 公路行业（公路专业）乙级 商物限行业（成品、罐装、储运工程）乙级



机耕桥板平面图
1:20



机耕桥板配筋图
1:20



A-A剖面图
1:20

序号	工程或费用名称	单位	数量	备注
1	机耕桥（0.8m）	座	1.00	
	C35砼桥板	m³	0.36	
	C25桥台砼	m³	1.90	
	钢模板	m²	7.77	
	钢筋制安	t	0.05	

说明:

- 图中尺寸单位为mm, 高程单位为m;
- 人行桥板可根据实际情况设置, 间距宜不小于100m/处;
- C为II级钢筋, 钢筋搭接长度: 单面焊为10d, 双面焊为5d, 绑扎为30d, 钢筋最小锚固长度不得小于35d;
- 未尽事宜按有关规定规划执行。

中水华创国际工程设计顾问有限公司
Zhongshui Huachuang International Consulting Engineering Design Services Co., Ltd.
建筑 市政 资质证书编号: A261136449

审定	崔延洲	项目负责人	李 卉	校 对	孙 宁	建 设 单 位
审核	崔延洲	专业负责	崔延洲	设 计	陈建玉	湘潭县农业发展服务中心

工程名称 湖南省湘潭市湘潭县高标准农田建设项目（2024年新增）
湘潭县为之农业发展有限公司投融资创新

子项名称

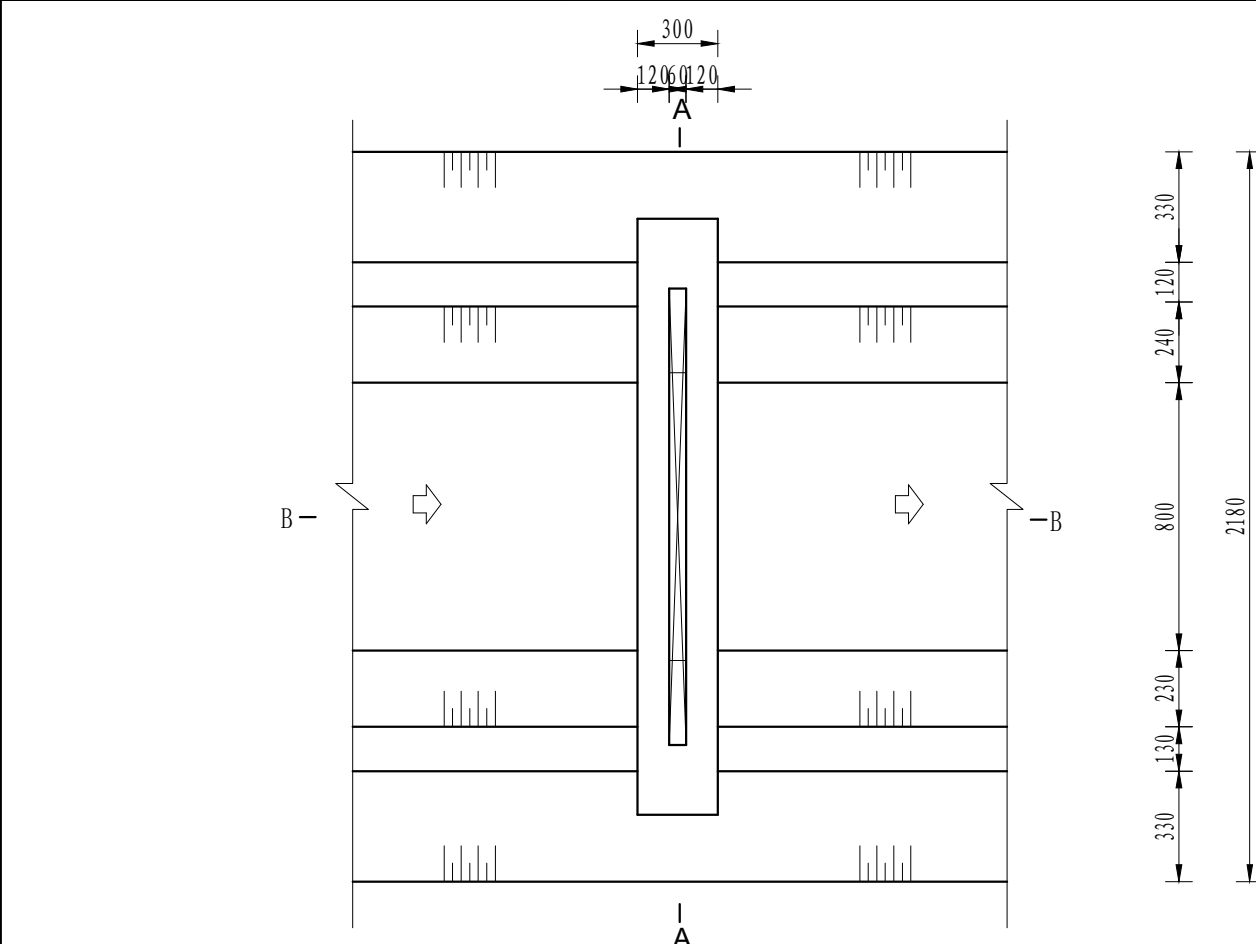
图 名

0.8m灌溉机耕桥设计图

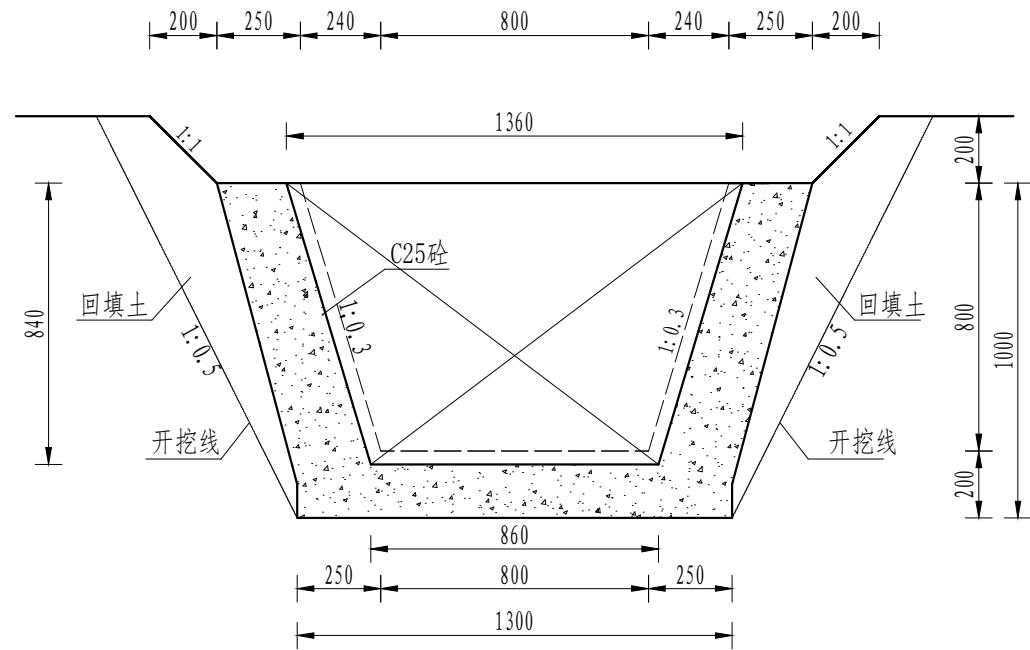
工程号	2024-04	图 号	FSJZ-08
图 别	水 工	日 期	2024.04

1. 本设计图用于指导施工，施工过程中如遇地质条件变化，应及时与设计单位沟通，必要时进行设计变更。
2. 本设计图仅供参考，不作为法律依据。
3. 本设计图仅供参考，不作为法律依据。
4. 本设计图仅供参考，不作为法律依据。
5. 本设计图仅供参考，不作为法律依据。

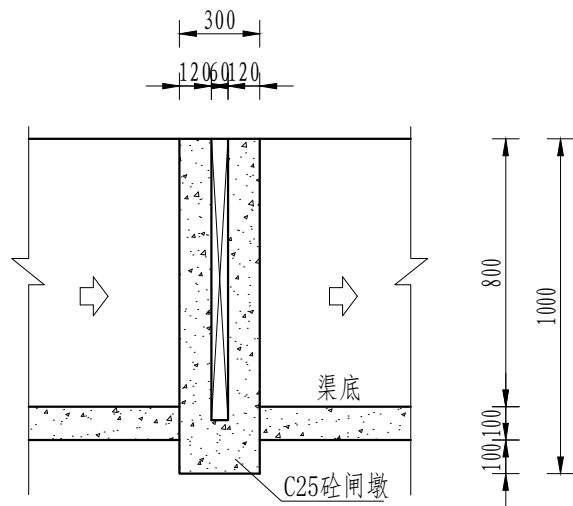
风景园林工程乙级 农业行业（农业综合开发生态工程、营造林工程）乙级 建筑行业（新型建筑材料工程）乙级 冶金行业（冶金矿山工程、金属冶炼工程）乙级 机械行业（物料搬运及仓储专业）乙级
建筑行业（建筑工程）乙级 市政行业（给水工程、排水工程、污水处理工程、城市热力工程、城市燃气工程）乙级 公路行业（公路专业）乙级 公路行业（公路专业）乙级 公路行业（公路专业）乙级



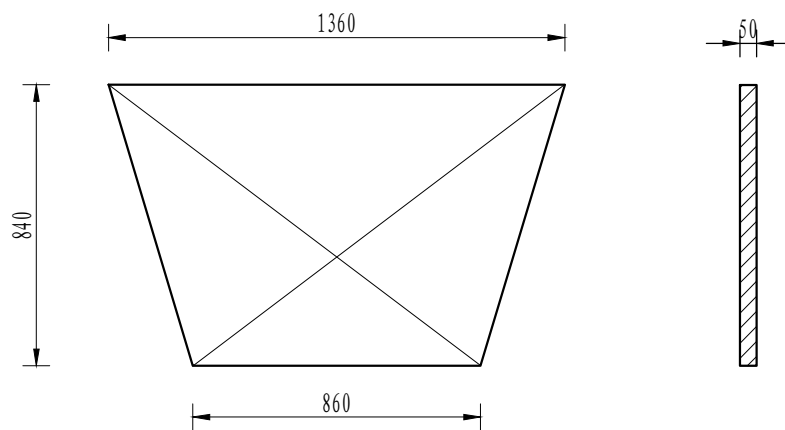
分水口平面图
1:25



B-B剖面图
1:25




A-A剖面图
1:25

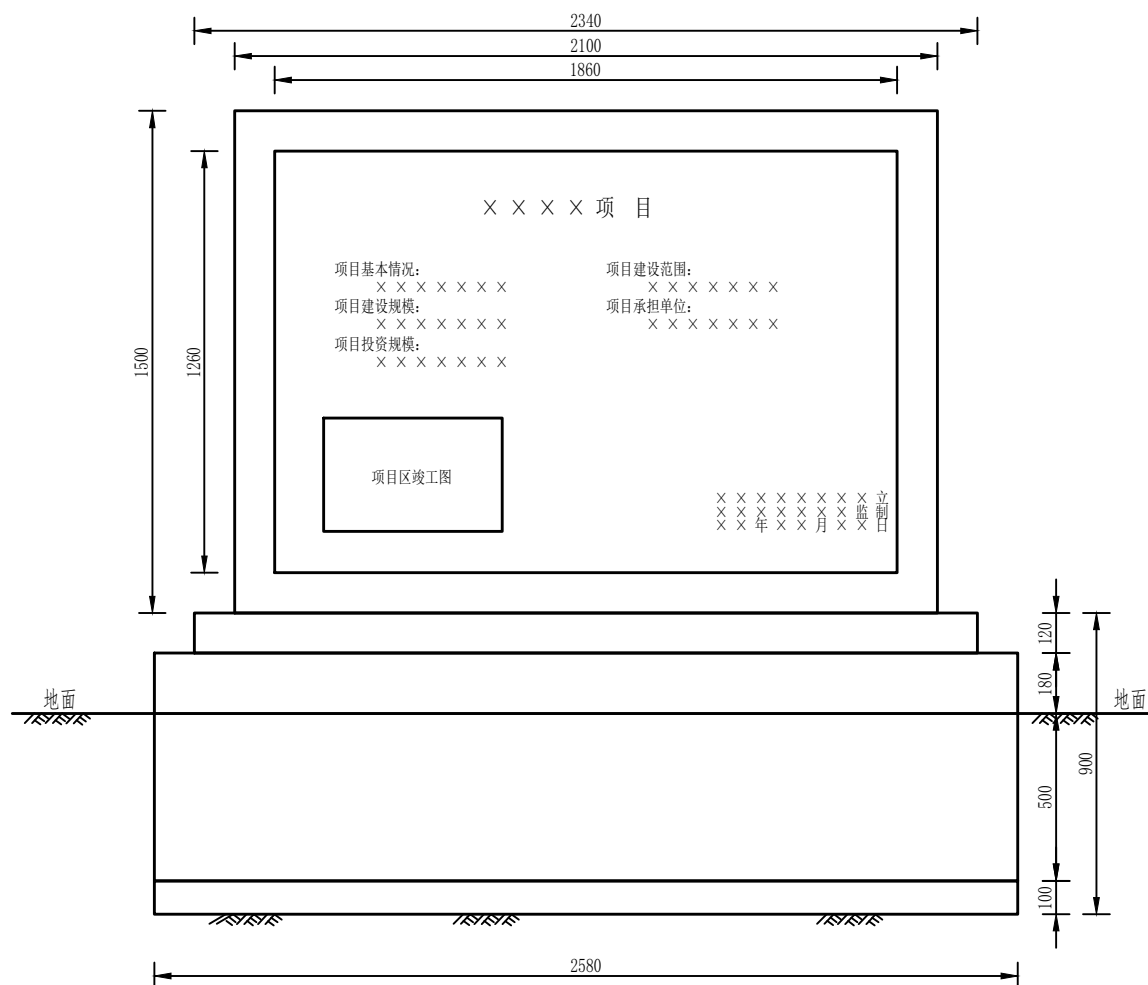


木闸门尺寸图
1:20

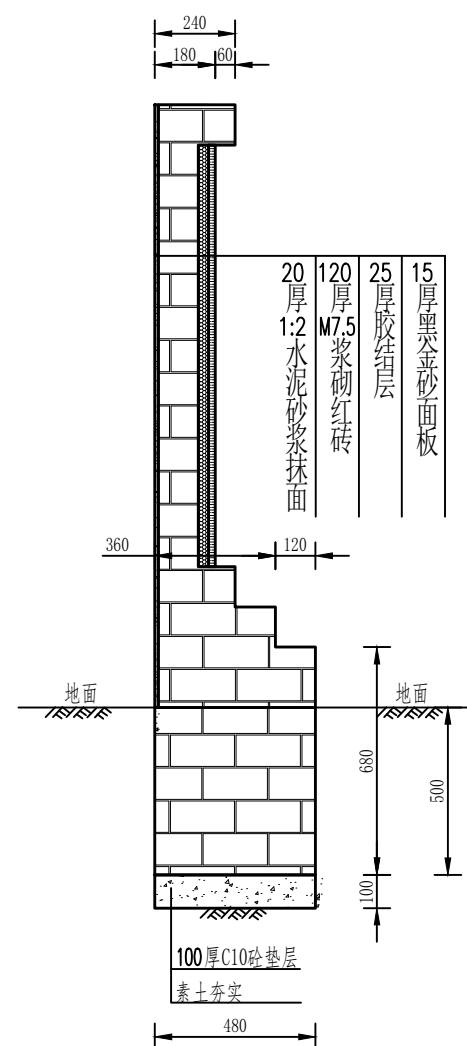
序号	工程或费用名称	单位	数量	备注
1	分水口 (0.8m)	处	1.00	
	渠道土方开挖	m³	1.06	
	土方回填	m³	0.77	
	C25砼闸墩	m³	0.20	
	钢模板	m²	1.25	
	木闸门	m²	1.86	

说明：
1、图中尺寸单位为mm，高程单位为m；
2、分水闸可根据实际情况设置，间距宜不小于50m/处；
3、未尽事宜按有关规定规划执行。

 中水华创国际工程设计顾问有限公司 Zhongshuihua International Engineering Design Consulting Co., Ltd. 建筑 市政 资质证书编号: A261136449	审定	崔延洲	项目负责人	李 丹	校对	孙 宁	建设单位	湘潭县农业发展服务中心	工程名称	湖南省湘潭市湘潭县高标准农田建设项目 (2024年新增)	图名	(0.8*0.8) m分水闸设计图	工程号	2024-04	图号	FSJZ-09
	审核	崔延洲	专业负责	崔延洲	设计	陈建玉	设计	湘潭县为之农业发展有限公司投融资创新	子项名称				图别	水 工	日期	2024. 04

[illegible]

1:20








标牌侧立面设计图

1:20

设计说明:

1. 本图尺寸除注明外，其余均以mm计，各图比例见图。
2. 开挖须按设计最大尺寸开挖，基础夯实后再进行下一工序。
3. 砌筑用砖为标准红砖。
4. 图中砌筑砂浆强度等级为M7.5，抹面砂浆强度等级为M10。
5. 墙身砌筑时注意灰缝饱满，错缝搭接，墙身表面水泥砂浆抹面，且除墙背外其余均采用中国红花岗岩贴面，刻字部分为黑金沙面板。

<div><div>中水华创国际工程设计顾问有限公司</div><div>Zhongshui Huachang International Engineering Design Consultant Co., Ltd.</div><div>建筑市政 资质证书编号: A261136449</div></div>	审 定	崔延洲		项目负责	李 兵		校 对	孙 宁	建 设 单 位	湘潭县农业发展服务中心	工程名称	湖南省湘潭市湘潭县高标准农田建设项目（2024年新增） 湘潭县为之农业发展有限公司投融资创新		图 名	新建标牌设计图	工程号	2024-04	图 号	FSJZ-10
	审 核	崔延洲		专业负责	崔延洲		设 计	陈建玉			子项名称	图 别	水 工			日 期	2024. 04		